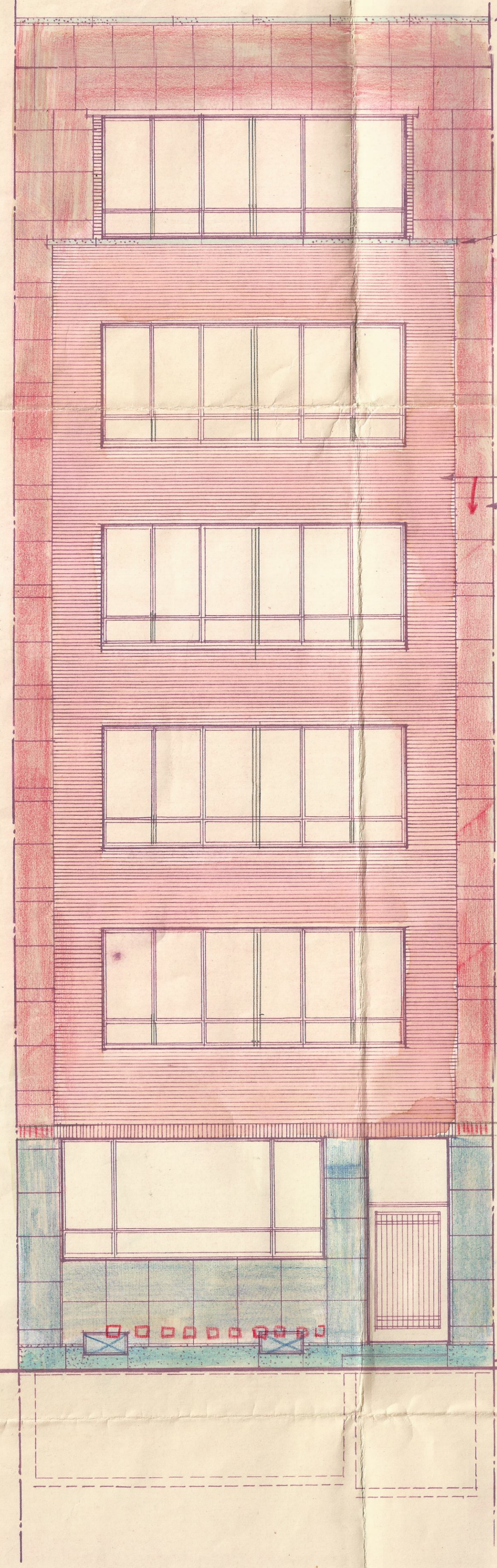
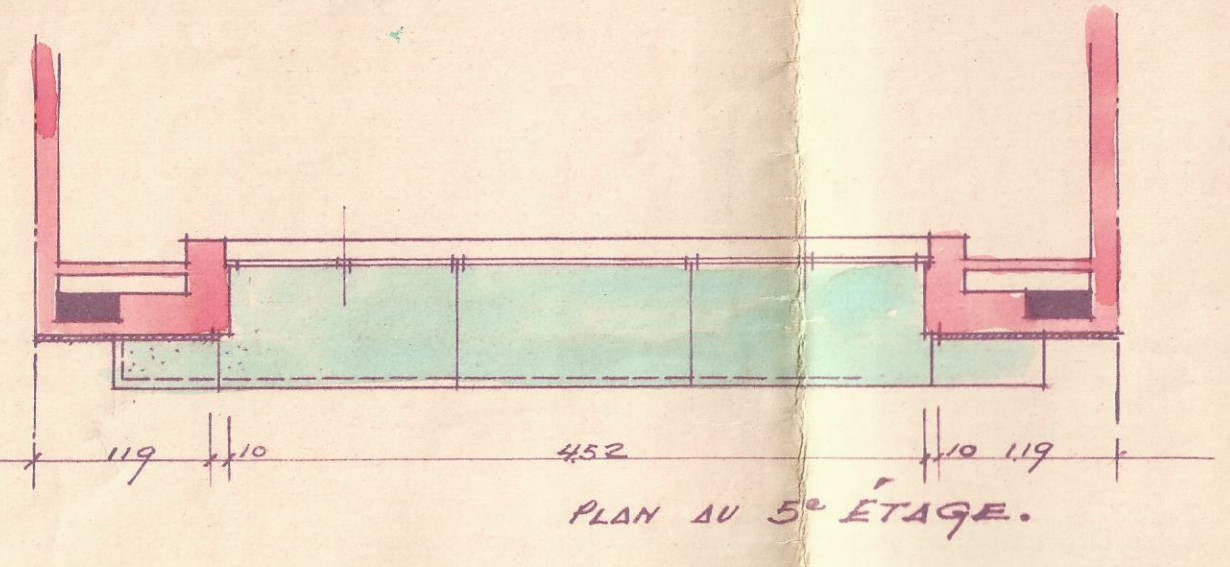


PROPRIETE DE M^{ME} VAN ROSSUM
98 CH^{EE} DE CHARLEVOI
SAINT-GILLES
CONSTRUCTION D'UN IMMEUBLE
ECHELLE 2CM.P.M.
FACADES ET COUPES.

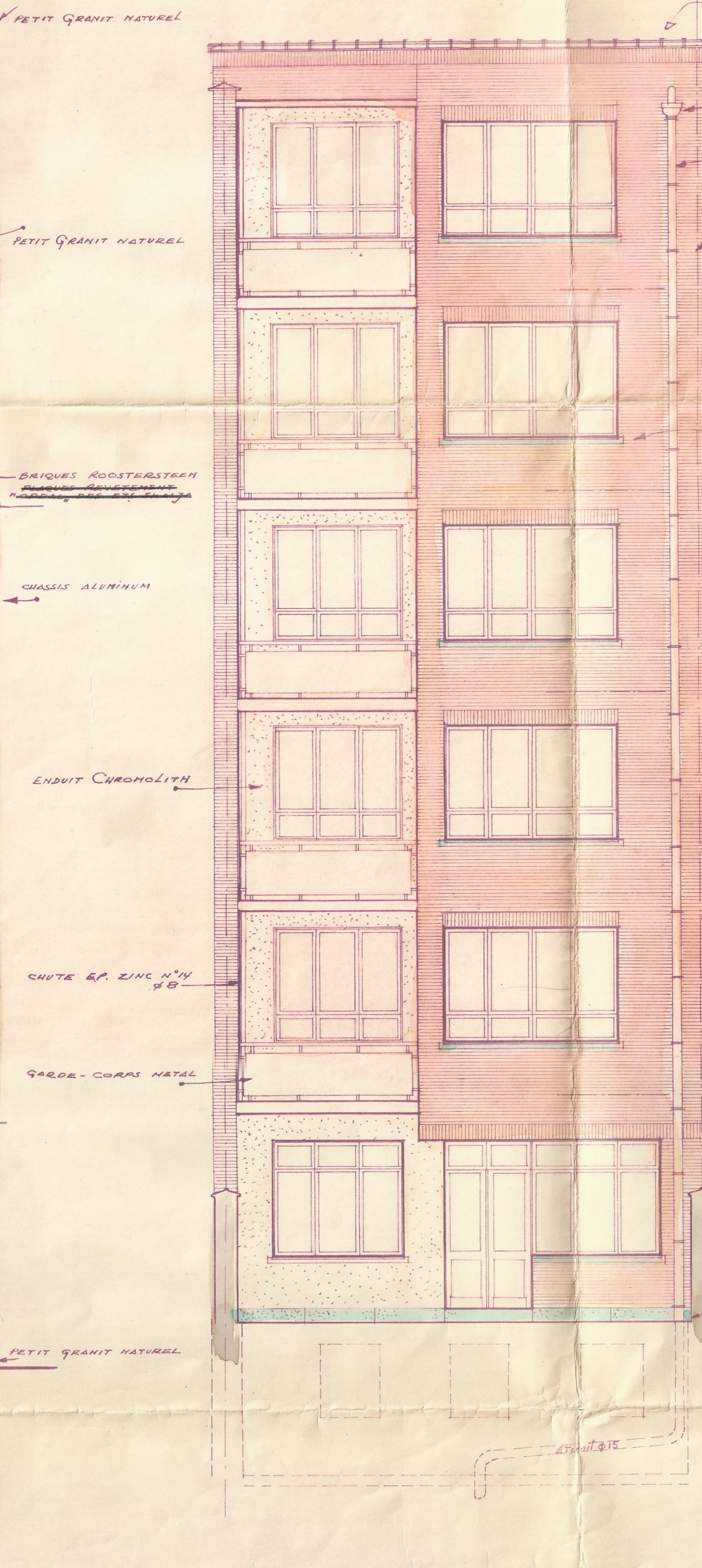
JOINT A MA DEMANDE D'APPROBATION
DU BATEAU DU 14 AVRIL 1955
LA PROPRIETAIRE
J. Van Rossum
DRESSE PAR L'ARCHITECTE
M. SAINT JEAN, APPROUVE PAR
D.M. DU 10.2.1955
80 AVE. DE LA TOISON D'OR
TEL. 12.81.29 LE 27.3.1955.

COLLEGE
SEANCE DJ
27 AVRIL 1955

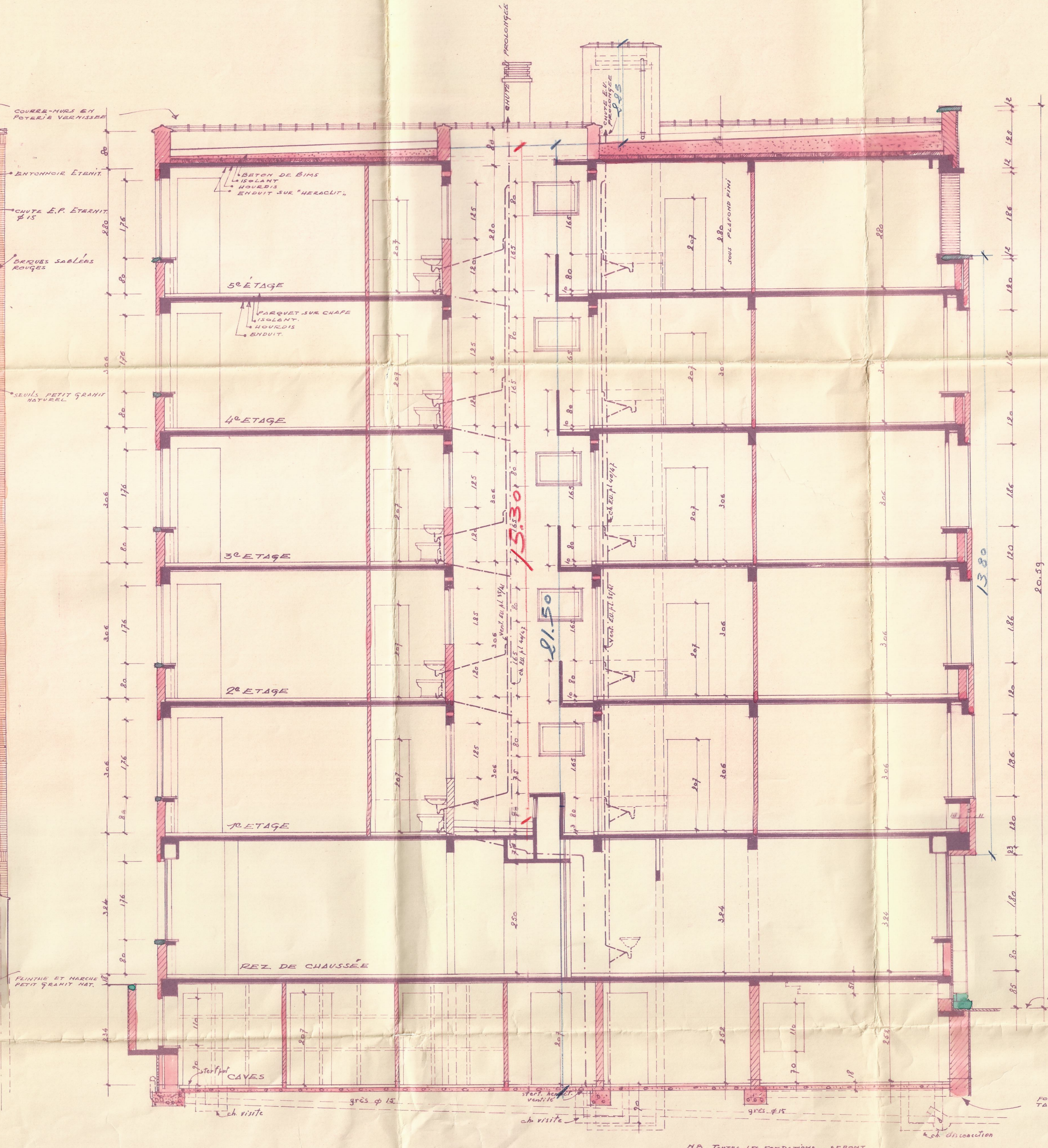
Chausson
Vn et approuve pour les plans à
l'échelle de 1/500 le 10.2.1955
M. Saint-Jean



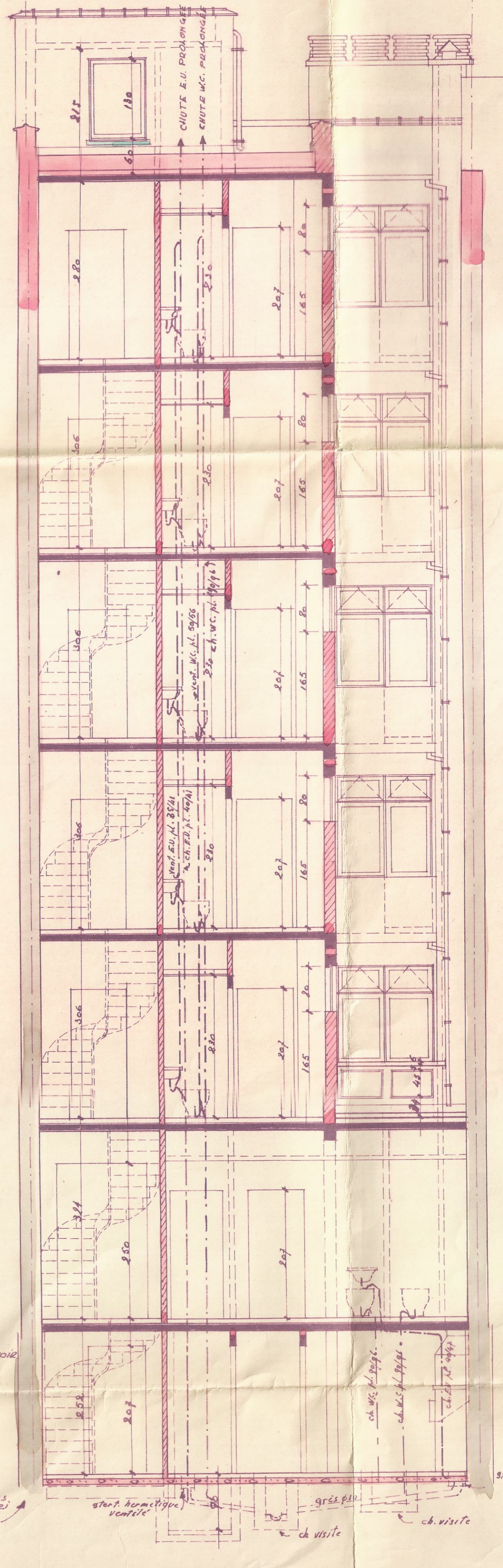
FACADE A RUE.



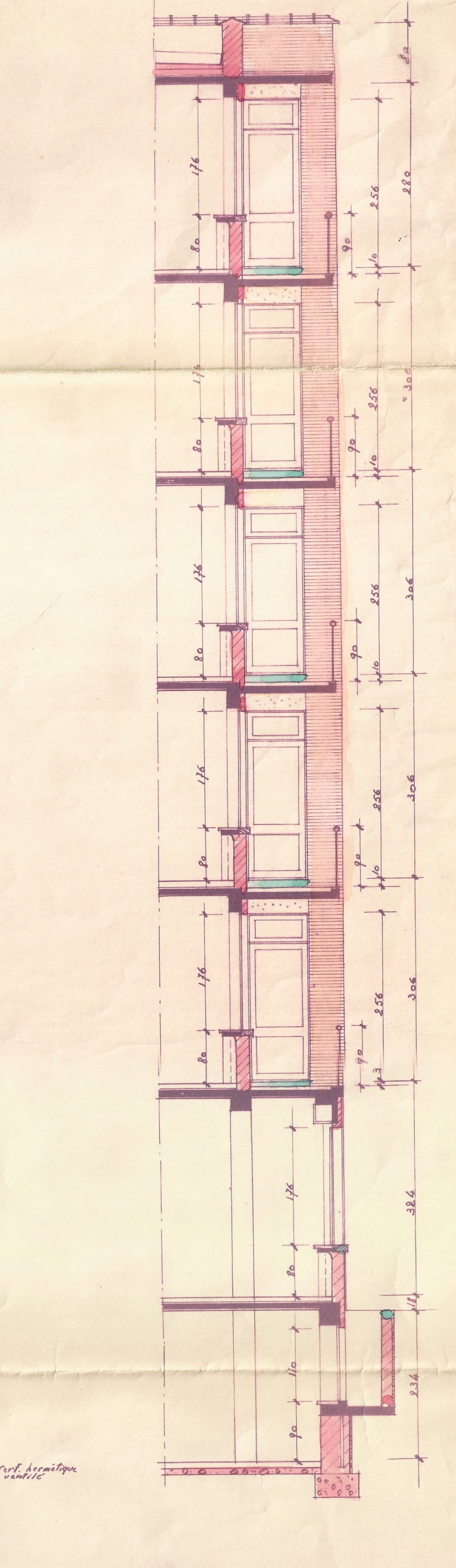
FACADE ARRIERE.



COUPE A-B.



COUPE C-D.



COUPE E-F.

N.B. TOUTES LES FONDATIONS SERONT
ETABLIES SUR LE SOL BEU.

PROPRIETE DE M^{ME} VAN ROSSUM
98 CHEE DE CHARLEDOI
SAINT-GILLES
CONSTRUCTION D'UN IMMEUBLE
ECHELLE 2 CM. P.M.
LES PLANS.

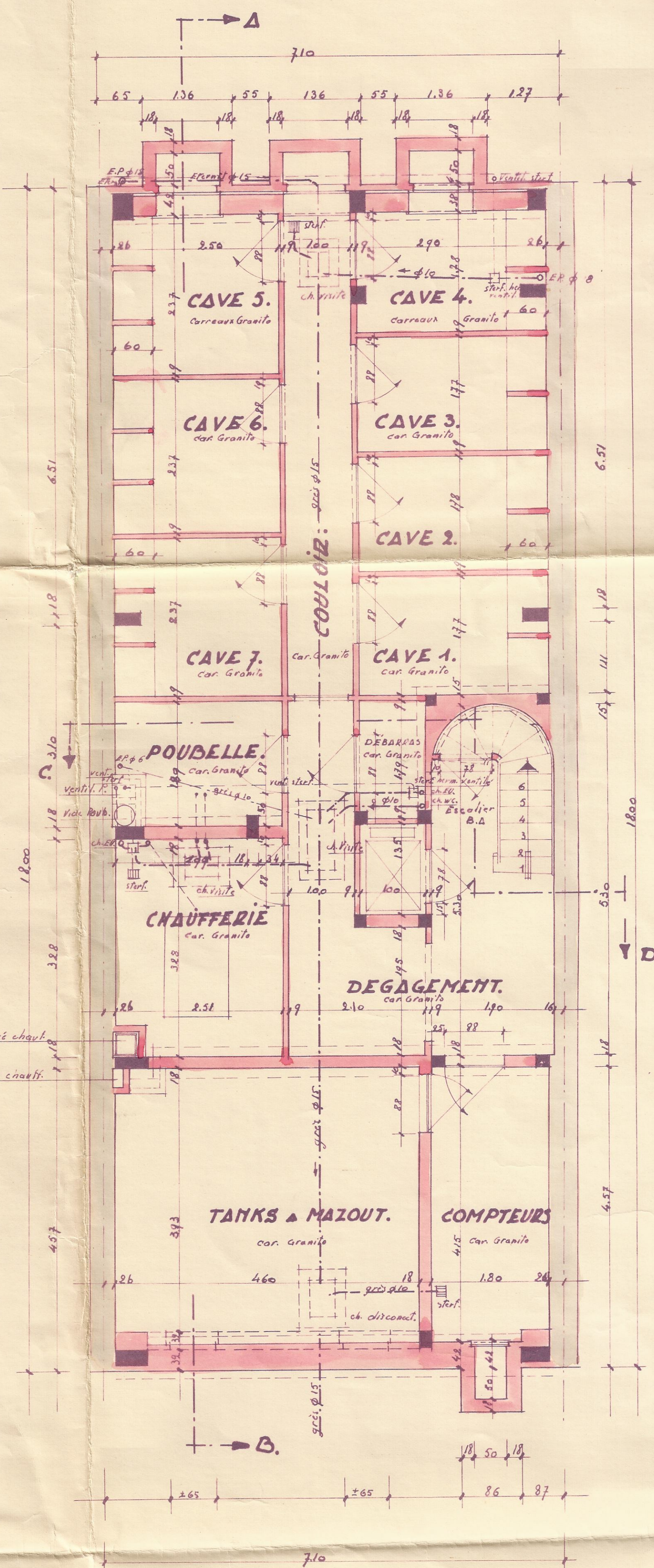
JOINT A MA DEMANDE D'AUTORISATION DU SAINT-DEAN D'APRIL 1905 LA PROPRIETAIRE
DRESSE PAR L'ARCHITECTE H. SAINT-DEAN D'APRIL 1905
40 AVE. DE LA TOISON D'OR. TEL. 12.61.29. LE 29.3.1905.

Vu et approuvé pour être autorisé à
être construit le 27 avril 1905
Saint-Gilles - les - Escouffes le 29 avril 1905
Par le Collège:
Le Secrétaire
Choussier

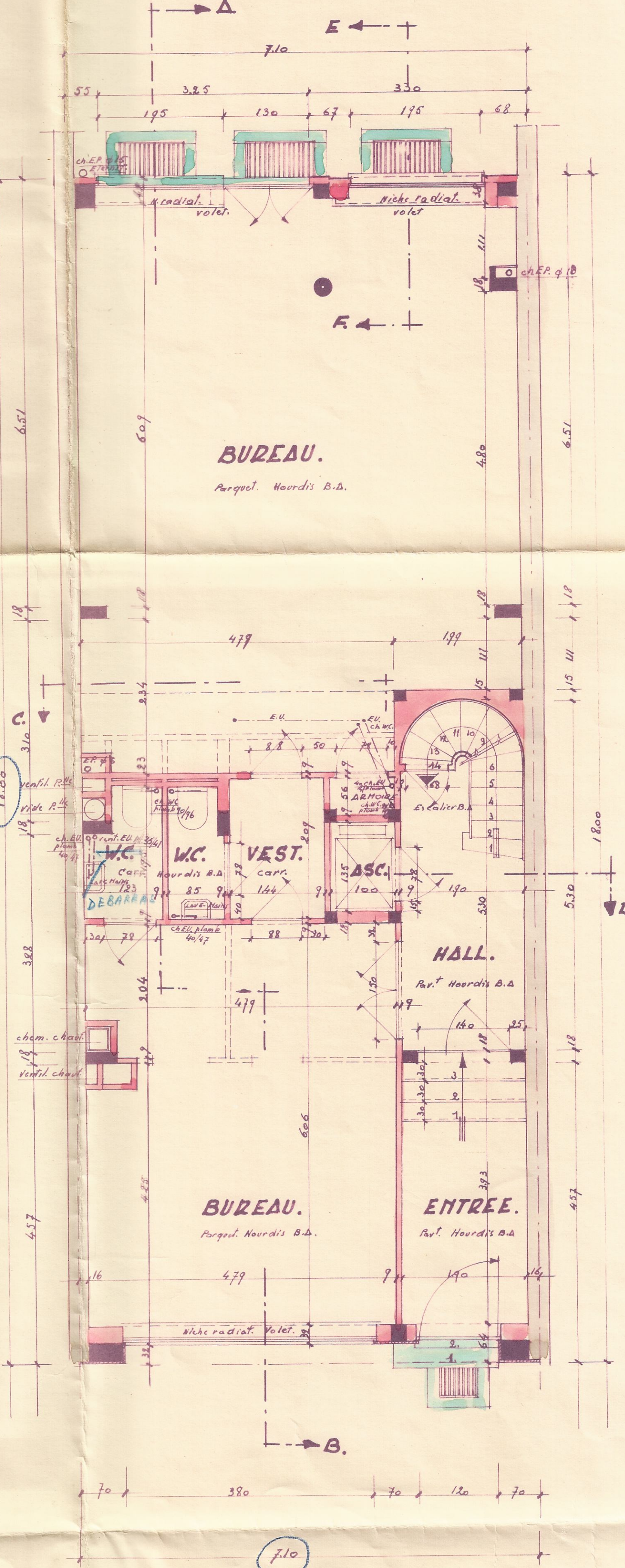


Extrait de...

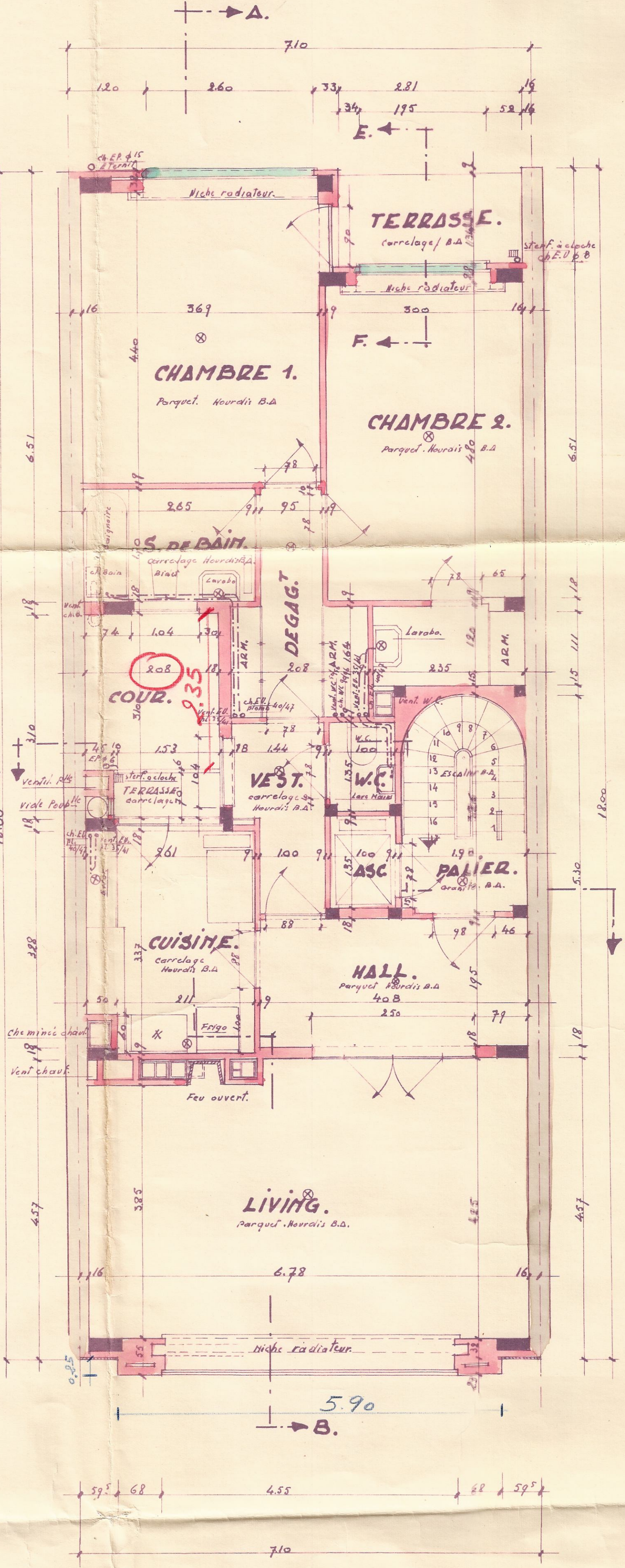
COLLEGE
SAINT-DEAN
27 AVR. 1905



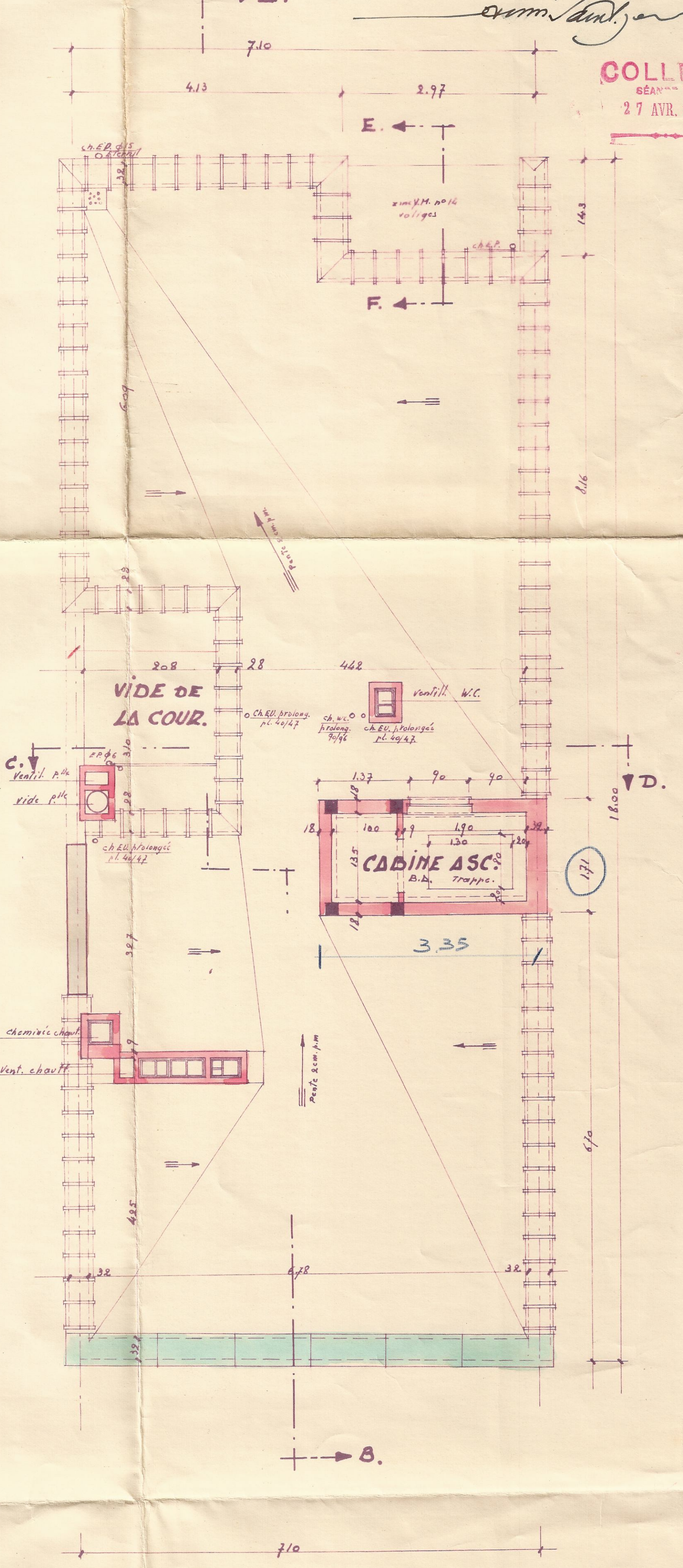
SOUS-SOL.



REZ DE CHAUSSEE.



ETAGES.



TOITURE.

→ A.

7.10

1.20

2.60

3.30

2.81

1.16

3.40

1.95

5.20

E. ←

ch. EP. 4/15
O. 2 Terr. 15

Niche radiateur.

TERRASSE.

carrelage / B.A.

stent. à cloche
ch. E. 0 p. 8

Niche radiateur

1.16

3.69

1.19

3.00

1.60

F. ←

CHAMBRE 1.

Parquet. Hourdis B.A.

CHAMBRE 2.

Parquet. Hourdis B.A.

6.51

4.40

6.51

salle de douche

carrelage Hourdis B.A.
Bain
Lavabo

DEGAGT.

espace
buanderie

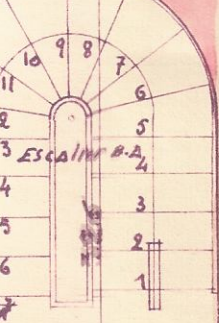
2.08
3.35
COUR.

VEST.

carrelage
Hourdis B.A.

W.C.

Lave Mains



ASC

PALIER.

Granite. B.A.

CUISINE.

carrelage
Hourdis B.A.

HALL.

Parquet Hourdis B.A.

4.08

cheminée chauff.
Vent chauff.

Feu ouvert.

LIVING.

Parquet. Hourdis B.A.

4.57

3.85

4.25

4.57

1.16

6.78

1.60

Niche radiateur.

5.90

→ B.

