

APPARTEMENT 02
surface plancher : 103,37m²

SEJOUR
surface plancher : 76,17m²
Hauteur au pif : 2,50m

HALL
surface plancher : 17,20m²
Hauteur au pif : 2,50m

TERRASSE
surface plancher : 23,20m²

CHAMBRE 2
surface plancher : 17,22m²
Hauteur au pif : 2,50m

DRESSING
surface plancher : 6,56m²
Hauteur au pif : 2,50m

SDB
surface plancher : 6,56m²
Hauteur au pif : 2,50m

CHAMBRE 1
surface plancher : 17,22m²
Hauteur au pif : 2,50m

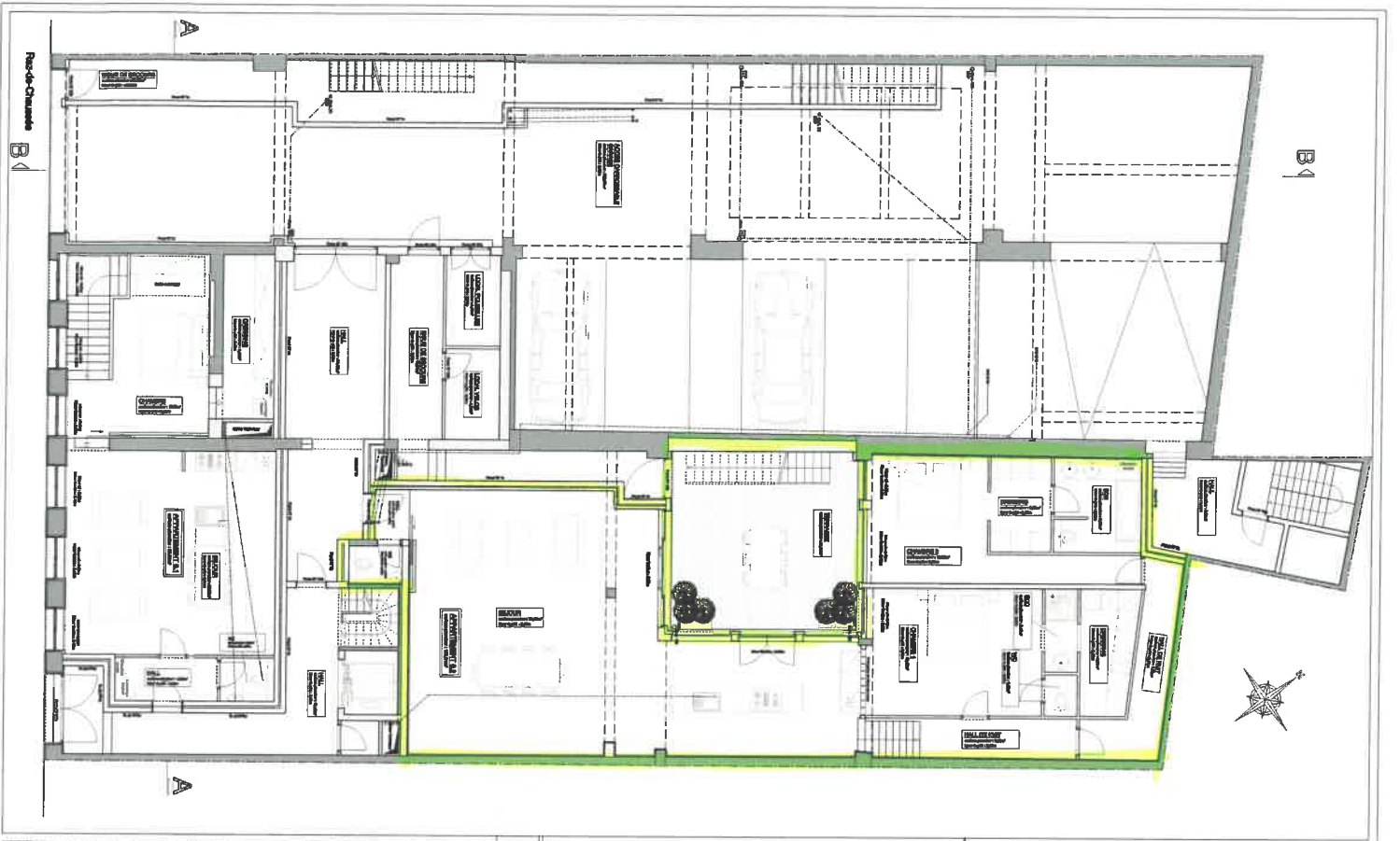
SDB
surface plancher : 6,56m²
Hauteur au pif : 2,50m

WIC
surface plancher : 1,50m²
Hauteur au pif : 2,50m

DRESSING
surface plancher : 6,56m²
Hauteur au pif : 2,50m

HALL DE NUIT
surface plancher : 7,20m²
Hauteur au pif : 2,50m

HALL DE NUIT
surface plancher : 7,20m²
Hauteur au pif : 2,50m



LEGENDE :

- Appartements à louer
- Appartements destinés à réservoir
- Appartements rénovés
- Balcons
- Réfectoire collectif et autres locaux
- Escaliers de secours
- Volumes pleins
- Volumes à ventiler
- Aires à livrer
- Aires à louer

NOTRE DÉVOUEMENT
 Nous sommes à votre service pour toute demande de renseignements, de devis et de plans.
 Nos bureaux sont situés à :
 100, rue de la Gare, 1000 Bruxelles
 Tél. : 02 20 20 20 20
 Fax : 02 20 20 20 21
 E-mail : info@nbs.be

NBS
 NBS de Belgique
 Avenue de la Gare, 100 - 1000 Bruxelles
 Tél. : 02 20 20 20 20
 Fax : 02 20 20 20 21
 E-mail : info@nbs.be

COMMUNE DE DELLEYS

DEMANDE DE PERMIS
 Adaptation plans permis n° 2006-03-0007-09
 AMÉNAGEMENT D'UN BUREAU ET 11 APPARTEMENTS
 Commune de DELLEYS
 Dossier n° : 2006-03-0007-09
 Date de dépôt : 10/01/2006

PLAN DU NEZ-DE-CHAUSSEE

N° de Dossier / Référence		Libellé de l'acte		Date	
D885		1011			