

## DESCRIPTIF SOMMAIRE

La présente description sommaire est réalisée par Monsieur Cédric Maes agissant en qualité d'agent immobilier (Agréation IPI 503.965).

Concernant le bien suivant : Avenue Van Volxem 13 à 1190 Forest

A) CARACTÉRISTIQUES DES FACADES (visibles depuis l'espace public) AINSI QUE DES TOITURES

- Façades : parement pierre beige / brique beige
- Châssis : PVC / double vitrage
- Porte : PVC / vitre
- Toiture : plate

B) DESTINATION – UTILISATION

*Logement*

C) EMPLACEMENTS DE STATIONNEMENT

*X*

D) UNITÉS DE LOGEMENT

*1*

Description sommaire :

**Sous-sol :** caves en duplex avec le rez-de-chaussée comprenant caves et chaufferie.  
**Rez-de chaussée :** entrée à l'angle de l'immeuble, espace « clients », réserve/labo à l'arrière avec logette WC, ascenseur, accès courette arrière et escalier en colimaçon vers étages et sous-sol et ascenseur.

**1er étage :** en mezzanine, ouvert à l'avant sur l'espace « clients », comprenant laboratoire et logette WC.

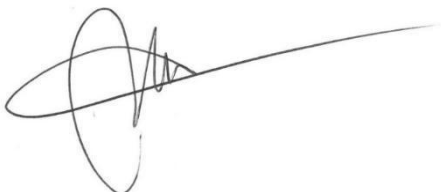
**2e étage :** dégagement central avec lave-mains, escalier et ascenseur. Séjour en façade avant, toilette séparée et cuisine à l'arrière.

**3e étage :** dégagement central avec escalier et ascenseur. Chambre parentale à l'avant. Salle de bains et 1 chambre à l'arrière

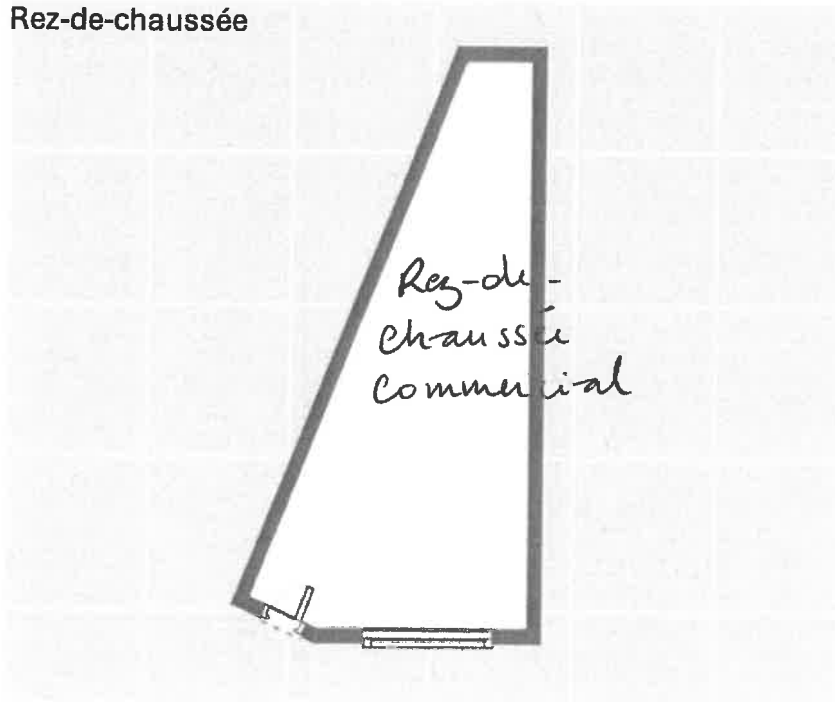
**4ème étage :** dégagement central avec escalier. 2 chambres à l'avant, 1 chambre et 1 salle de douche à l'arrière.

Fait à Uccle en date du 12/09/2024

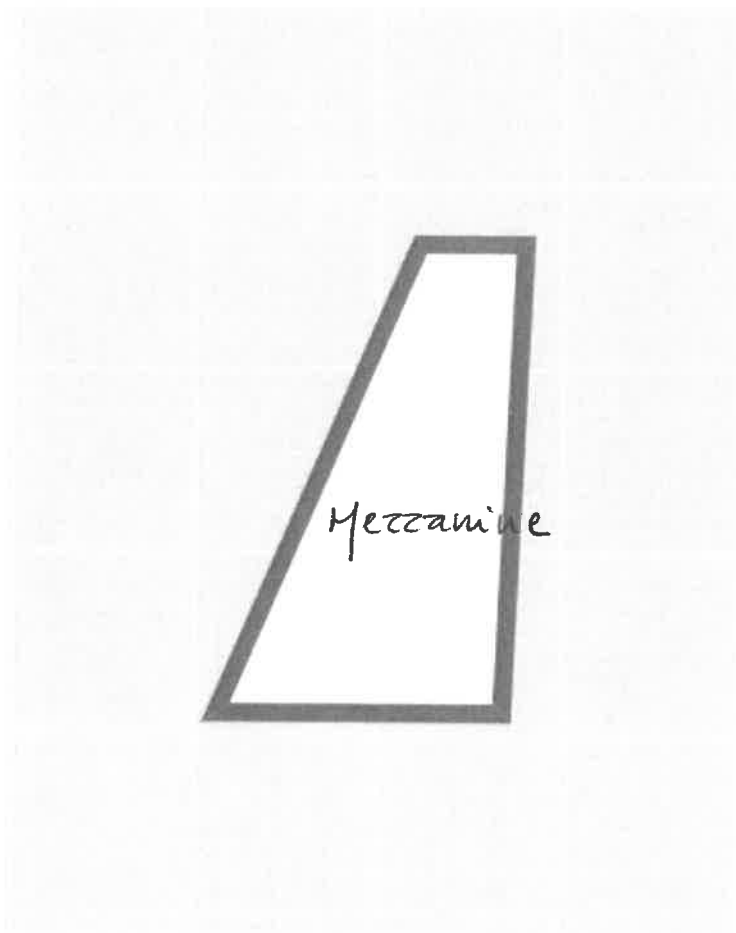
Signature du demandeur :



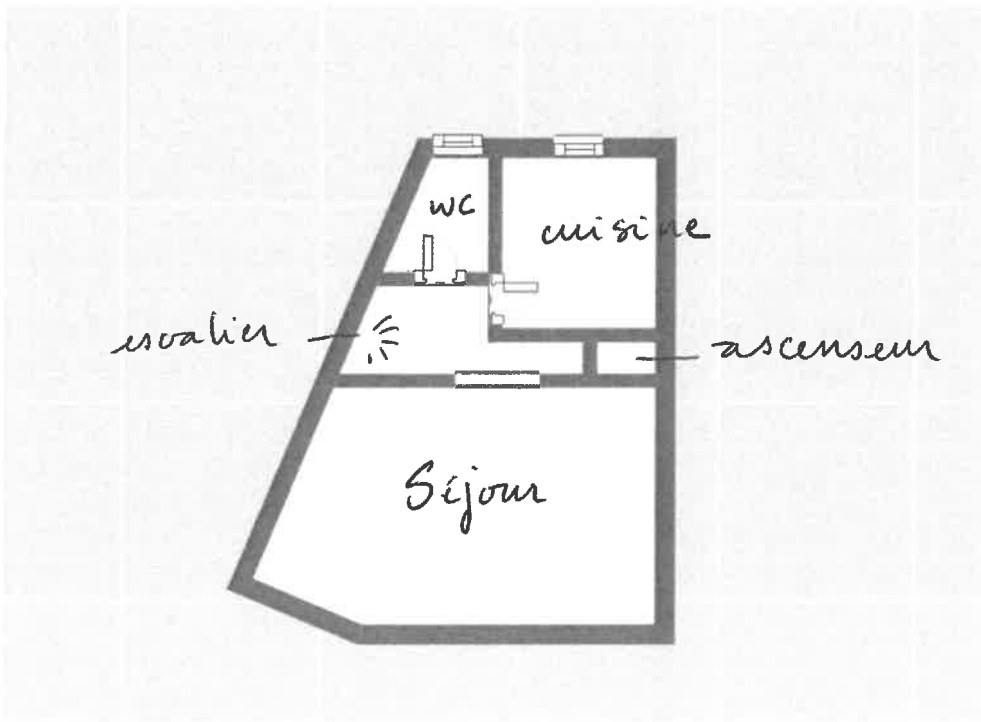
Rez-de-chaussée



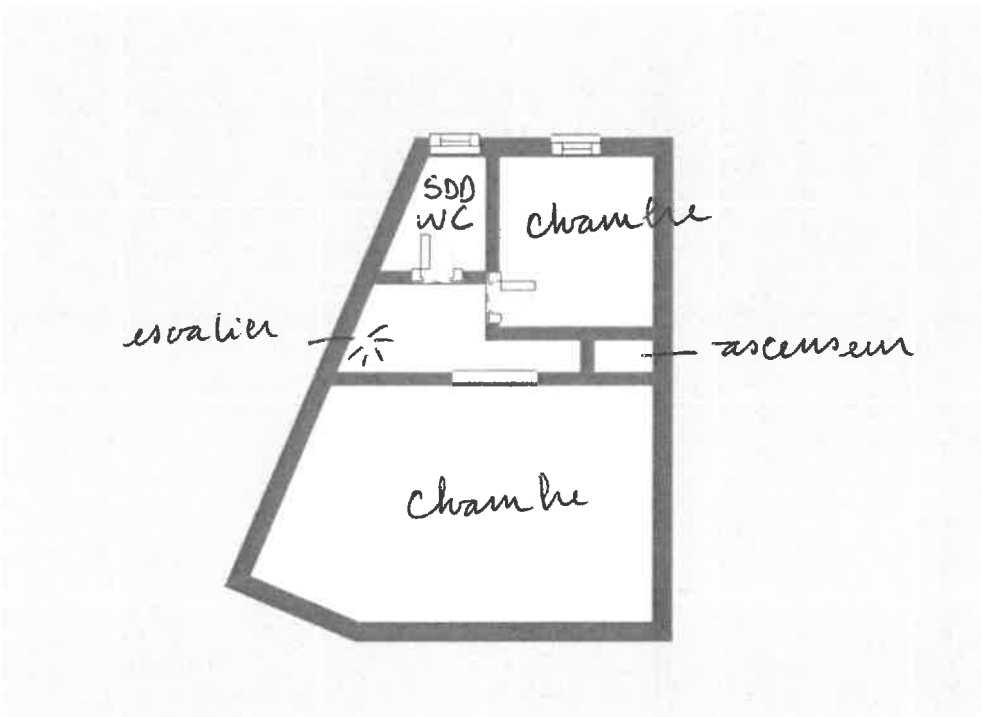
+ 1 (mezzanine)



2ème étage



3ème étage



4ème étage

