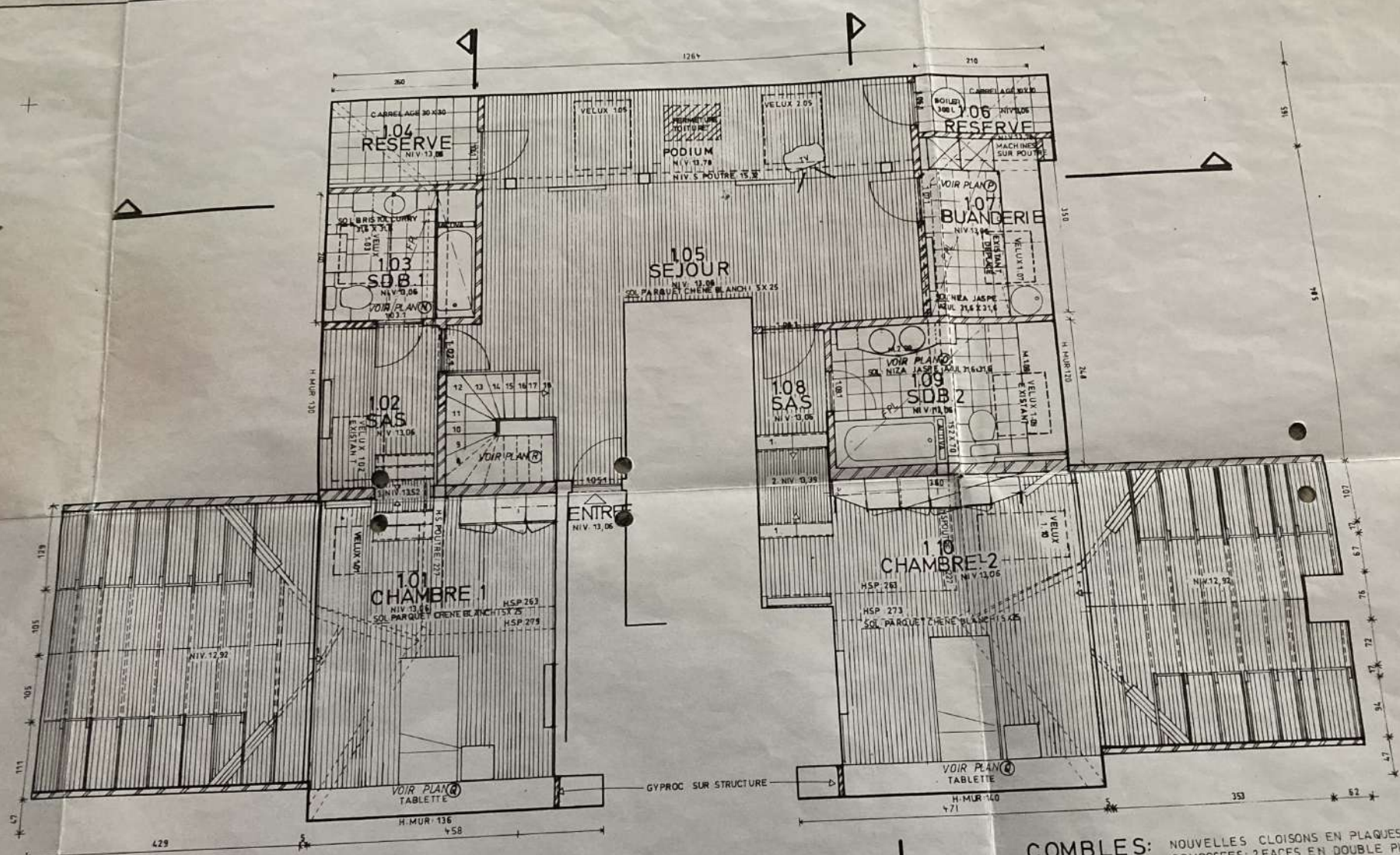


PENTHOUSE: NOUVELLES CLOISONS EN BLOCS DE BETON CELLULAIRE.

MAITRE DE L'OUVRAGE PROFINCO S.A. Avenue d'Italie n° 12	DENOMINATION
Atelier des Architectes Marc A. Pons, Fabien Henne et Yves De Windt Rue Broomhead, 125 - 1190 Brussels Tel: 02/544.39.49 - Fax: 02/544.21.19	SITUATION PROJET
9/1/09/96	28/01/98



COMBLES: NOUVELLES CLOISONS EN PLAQUES DE PLATRE
 COMPOSEES: 2 FACES EN DOUBLE PLAQUE DE GYPROC +
 INTERIEUR DOUBLE OSSATURE METAL DE 50mm AVEC ISOLATI
 TOTAL EPAISSEUR = 15 cm