

# ETUDE DE FAISABILITE

---

Rénovation d'appartement  
Rue des Cottage 88 - 1180 Uccle

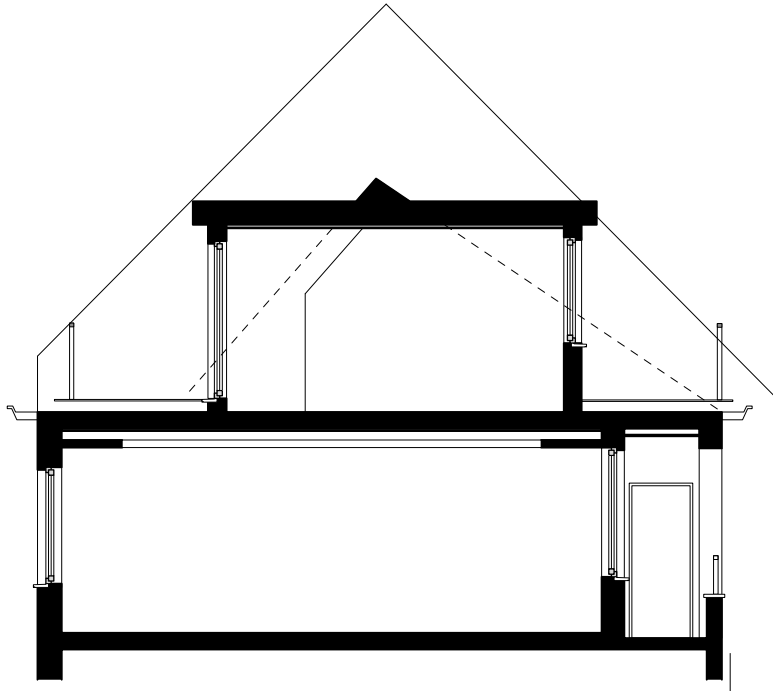
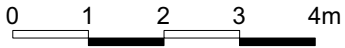
# SITUATION EXISTANTE

---

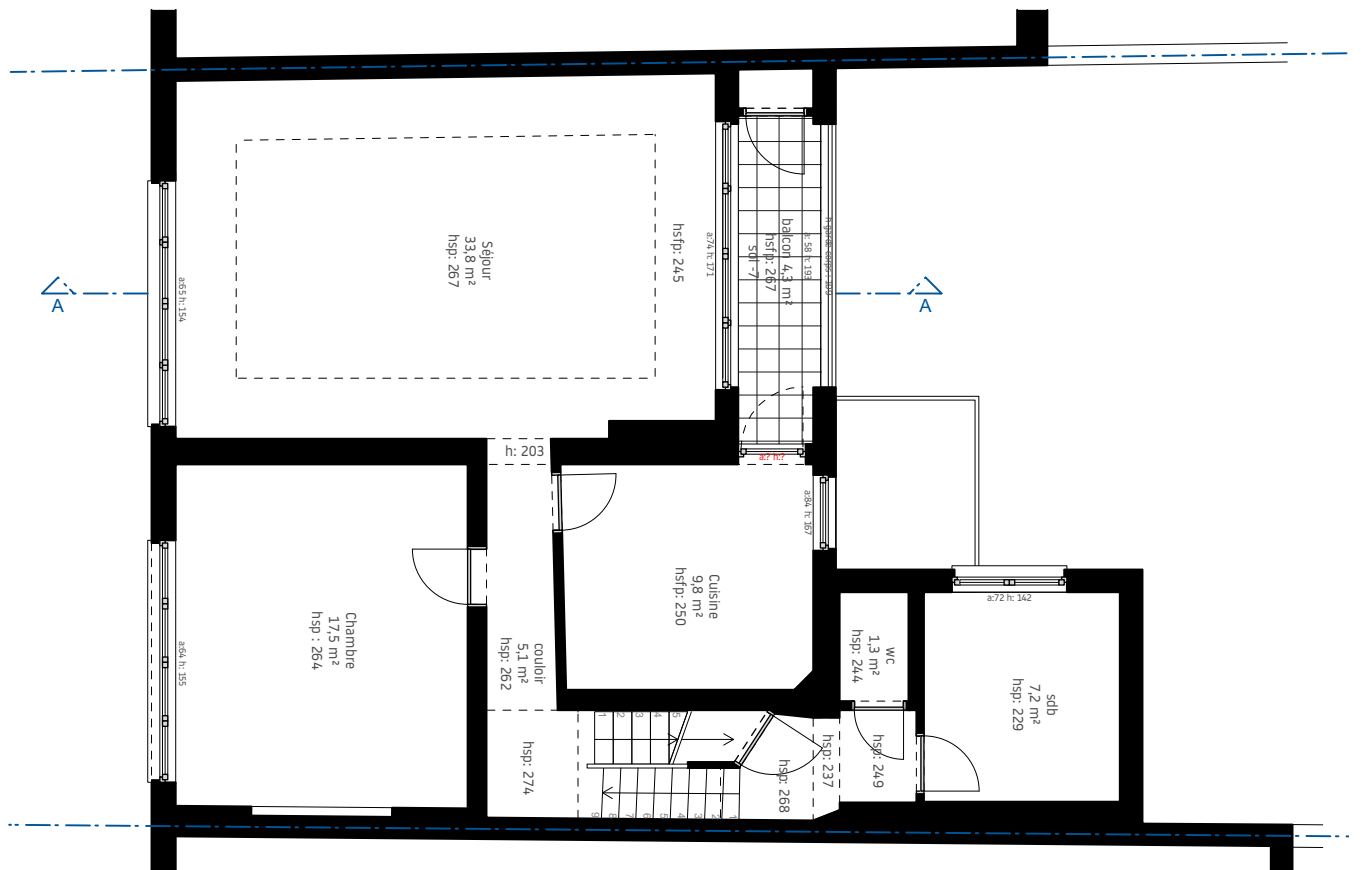
Localisation

Photos

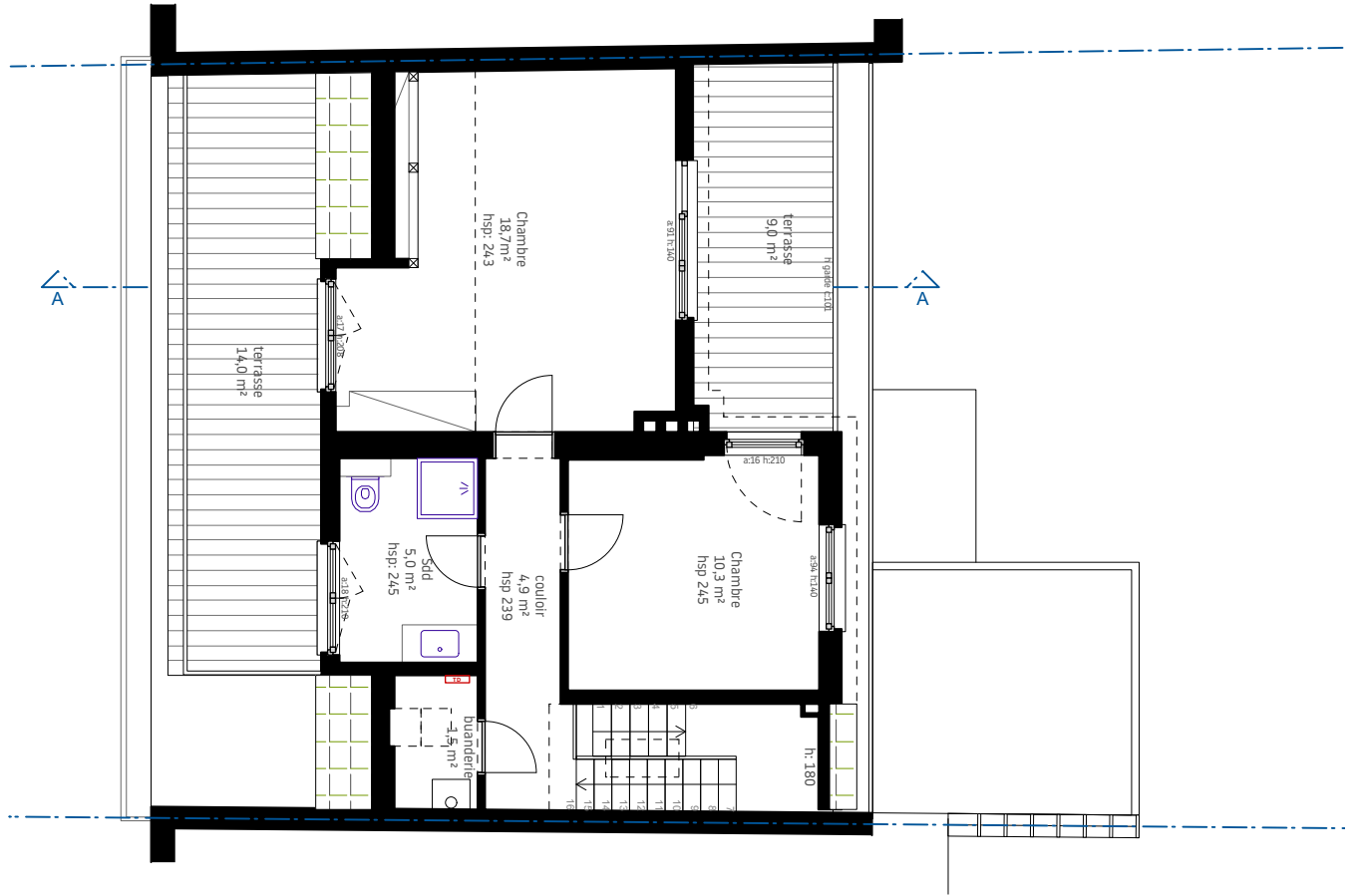
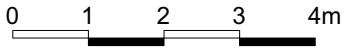
Plans



Coupe AA



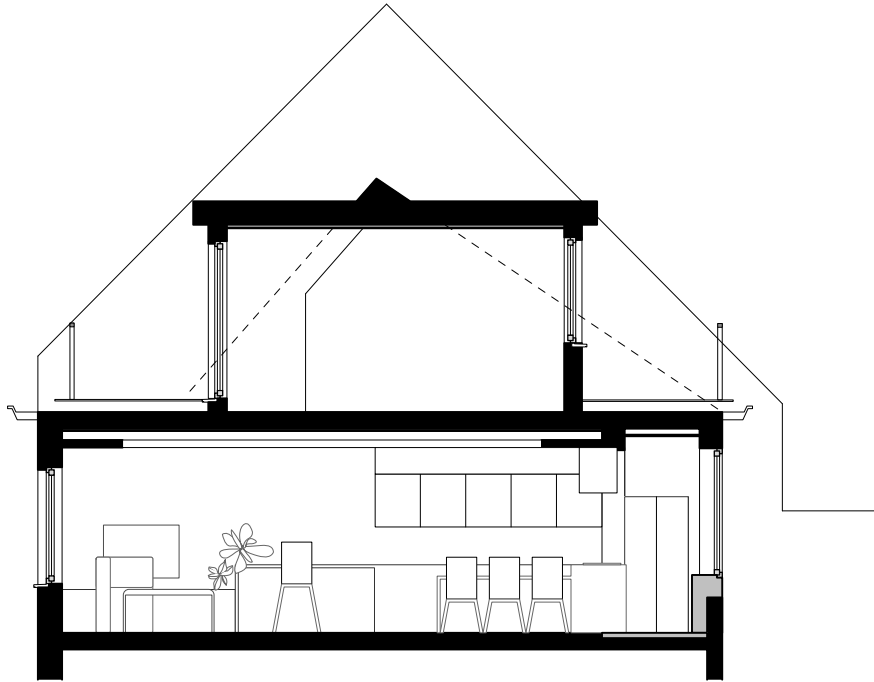
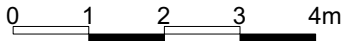
Plan R+2



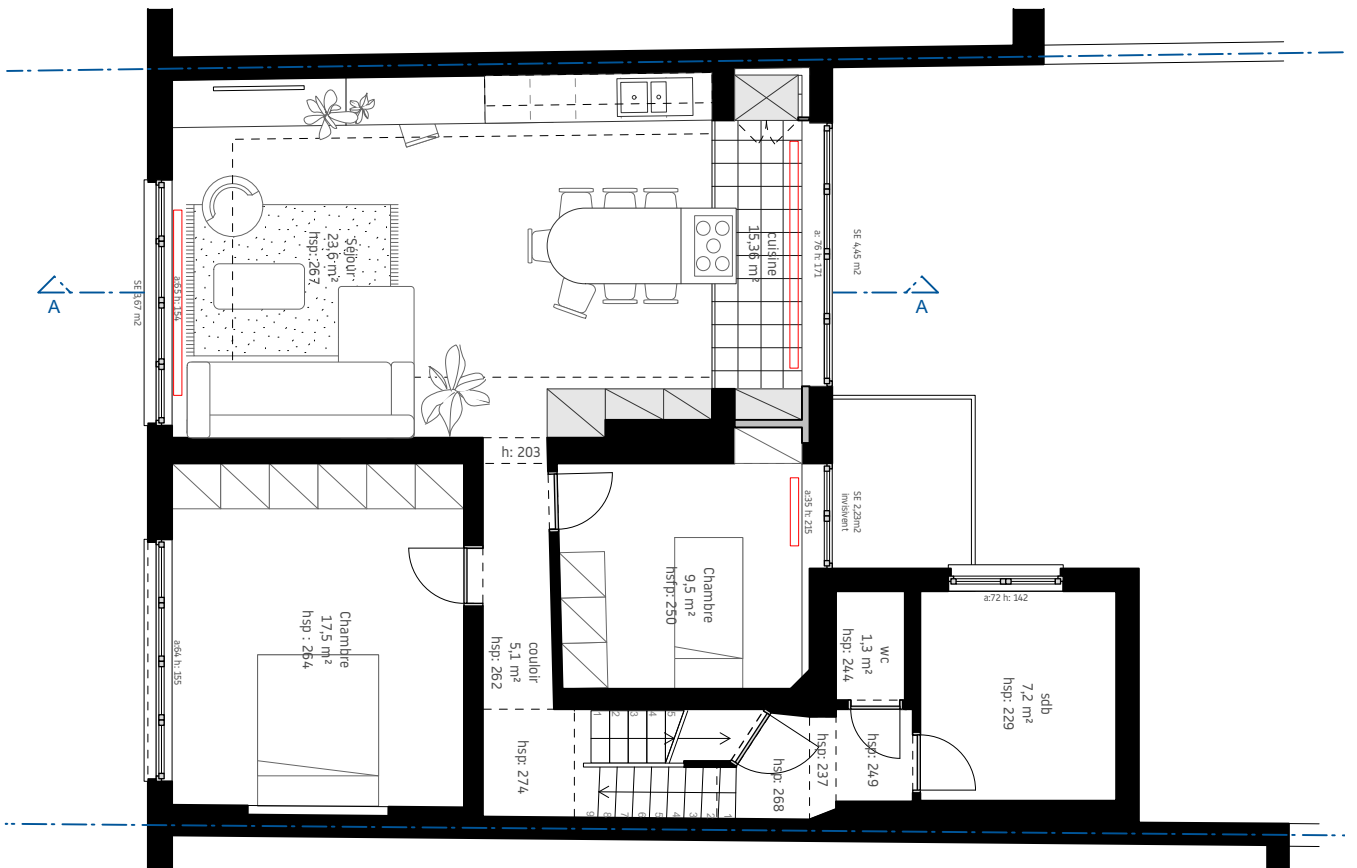
Plan R+3

# PROJET 1

---



Coupe AA



Plan R+2

# PROJET 2

---





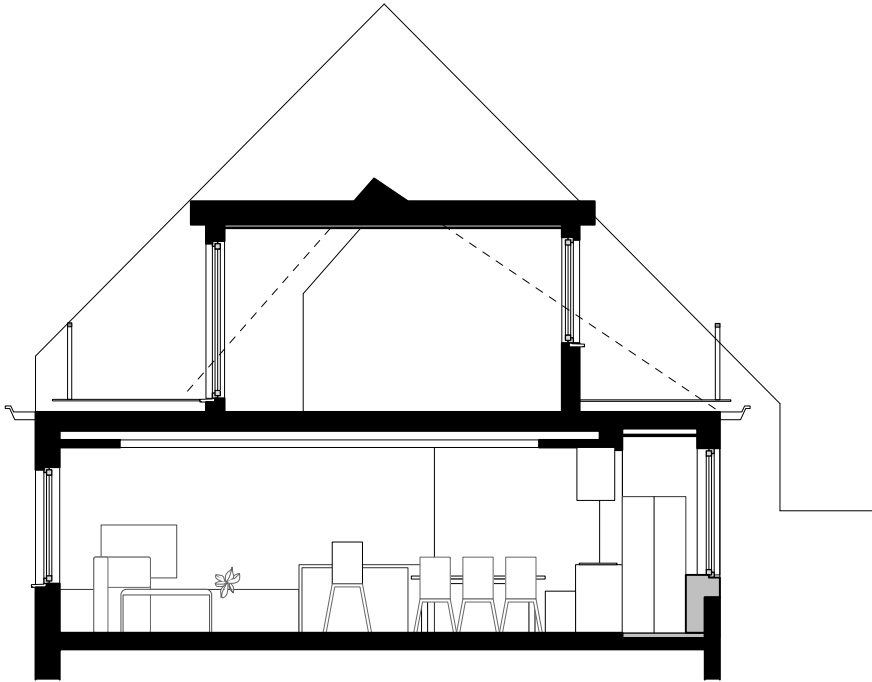
# PROJET 2A

---

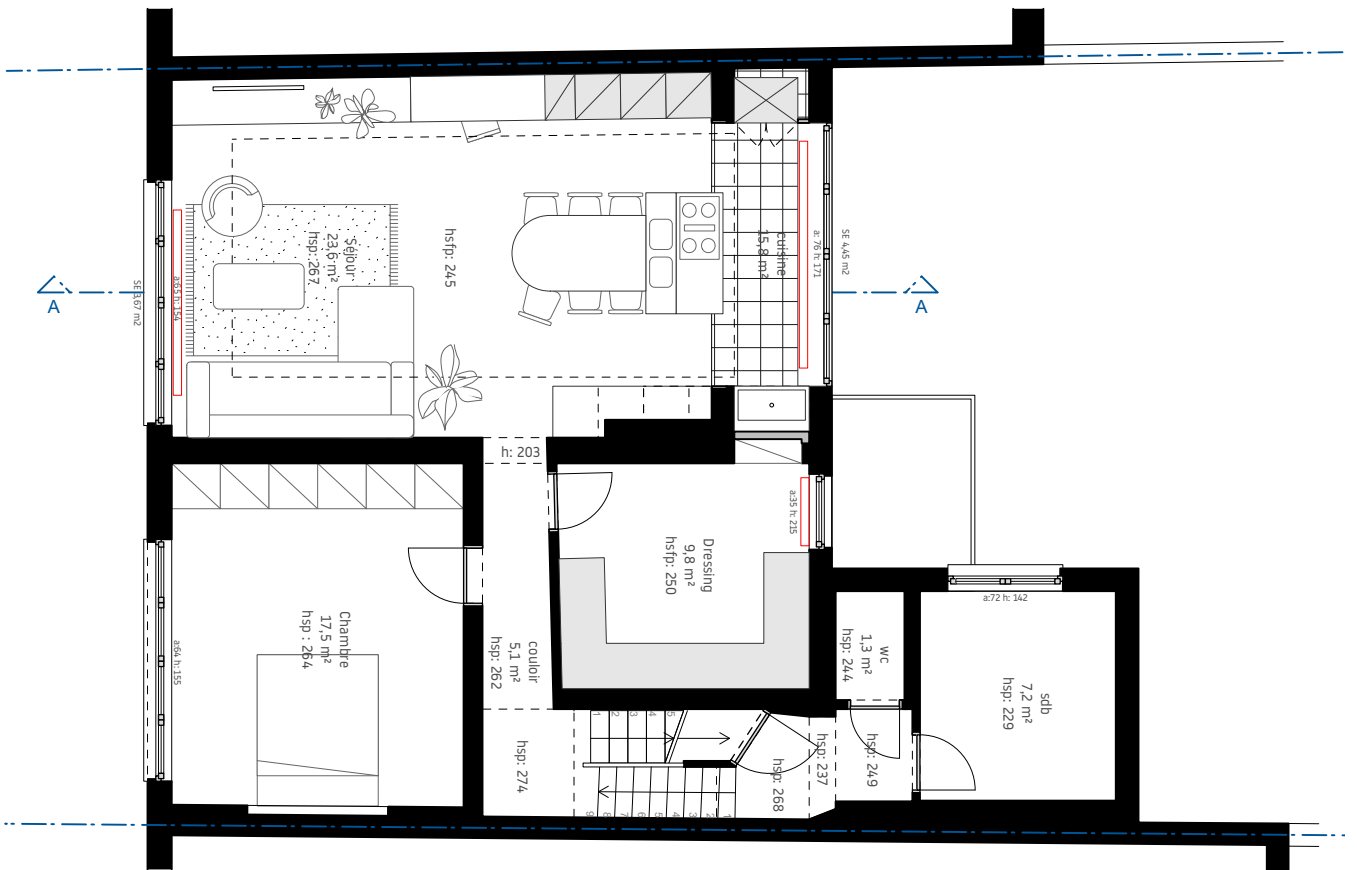
Évolution du projet 2



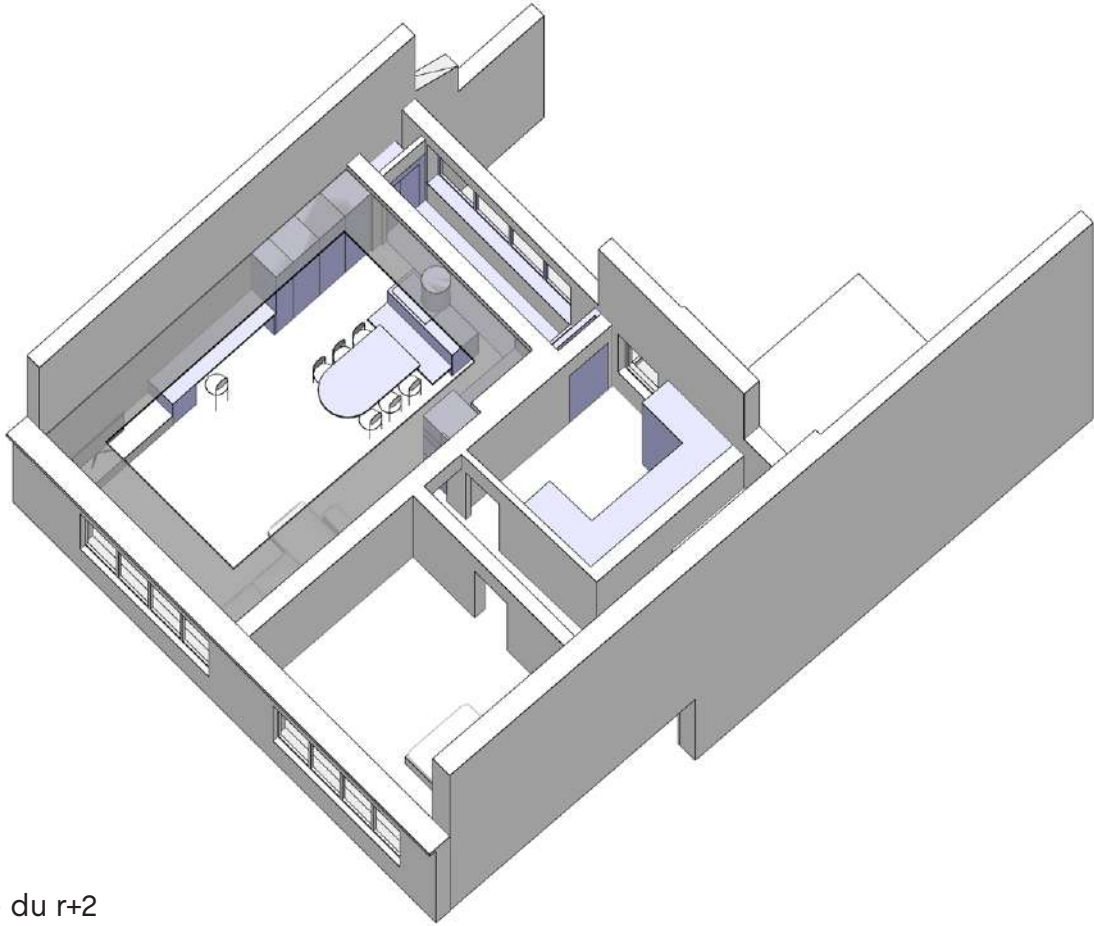
0 1 2 3 4m



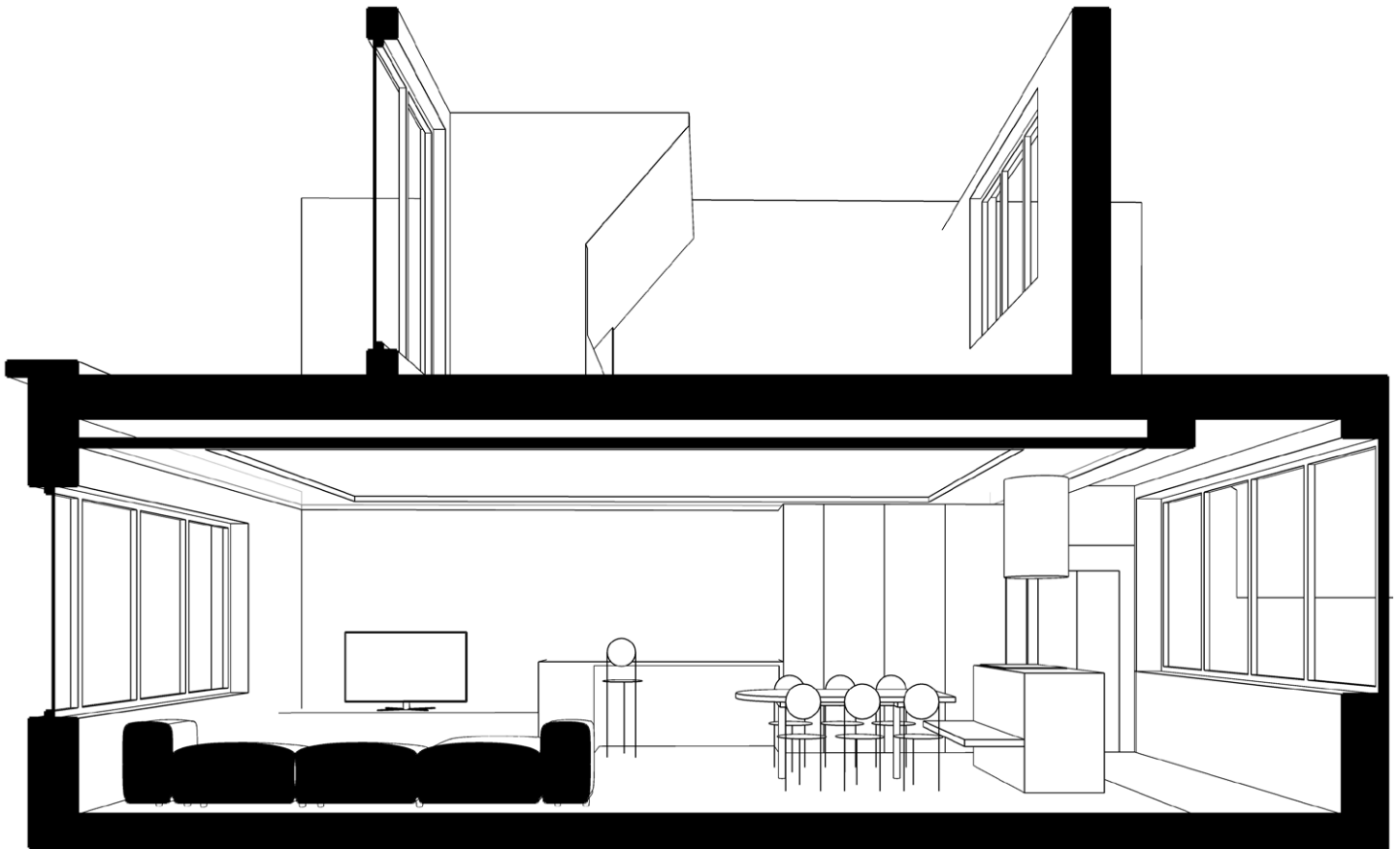
Coupe AA



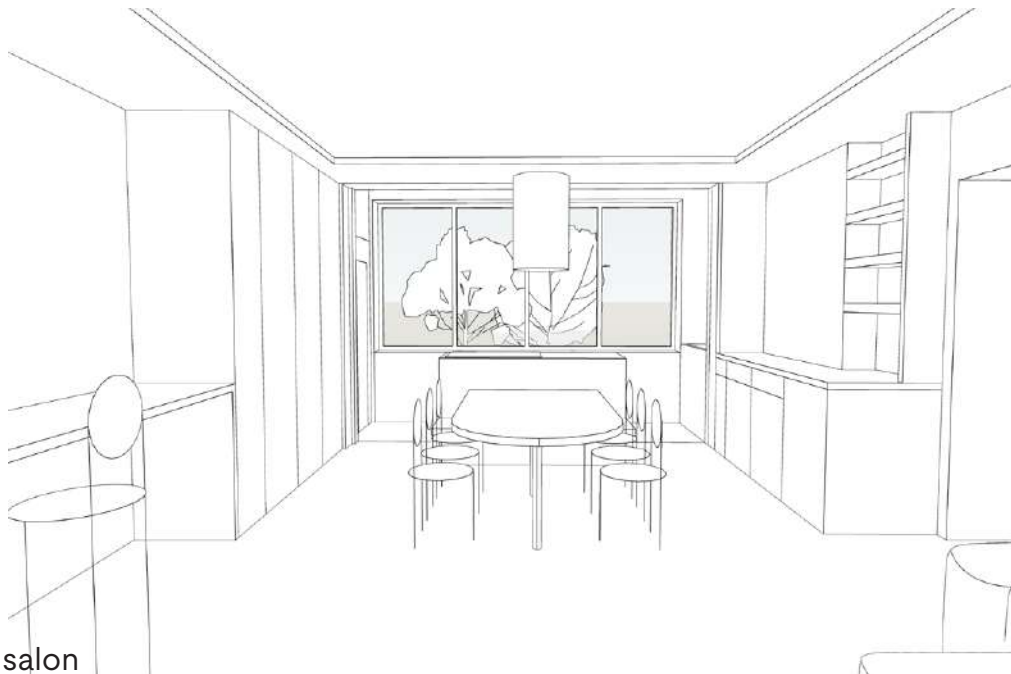
Plan R+2



Axonométrie du r+2



Coupe du r+2, dans la pièce de vie



Vue depuis le salon



Vue depuis le salon



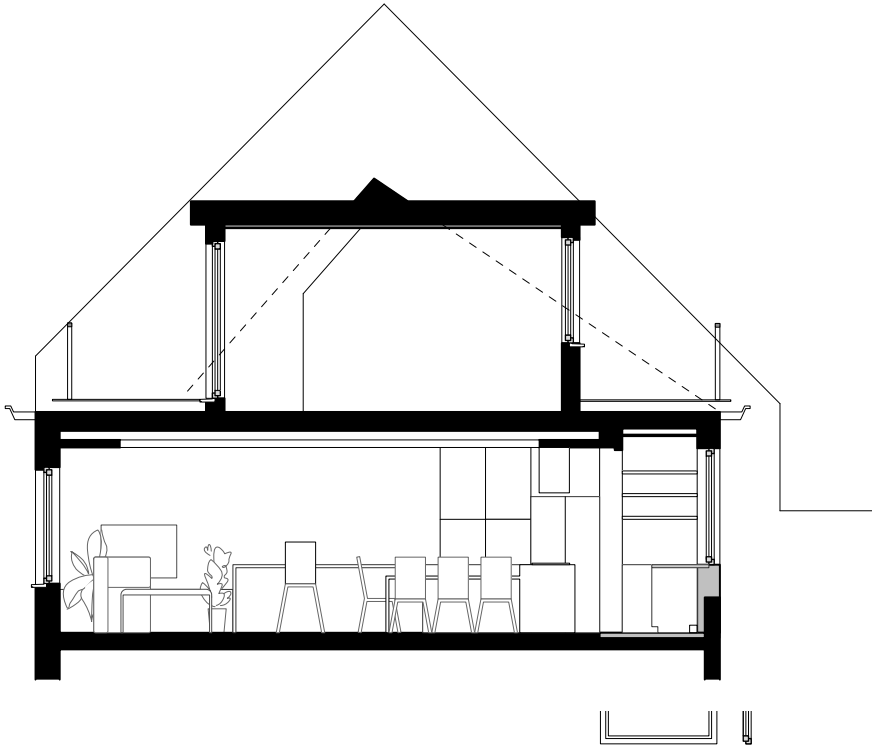
Vue depuis la cuisine

# PROJET 3

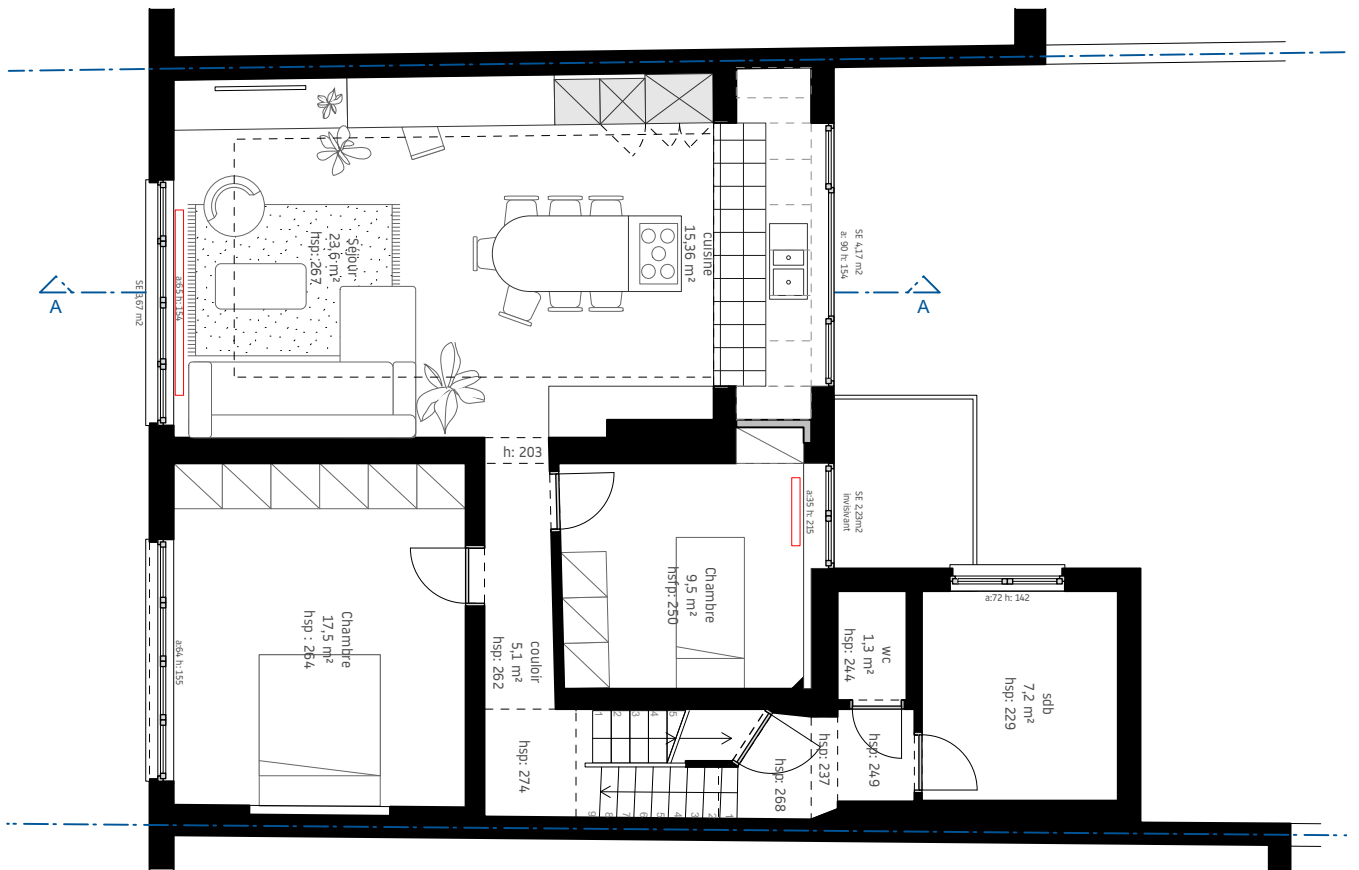
---



0 1 2 3 4m



Coupe AA



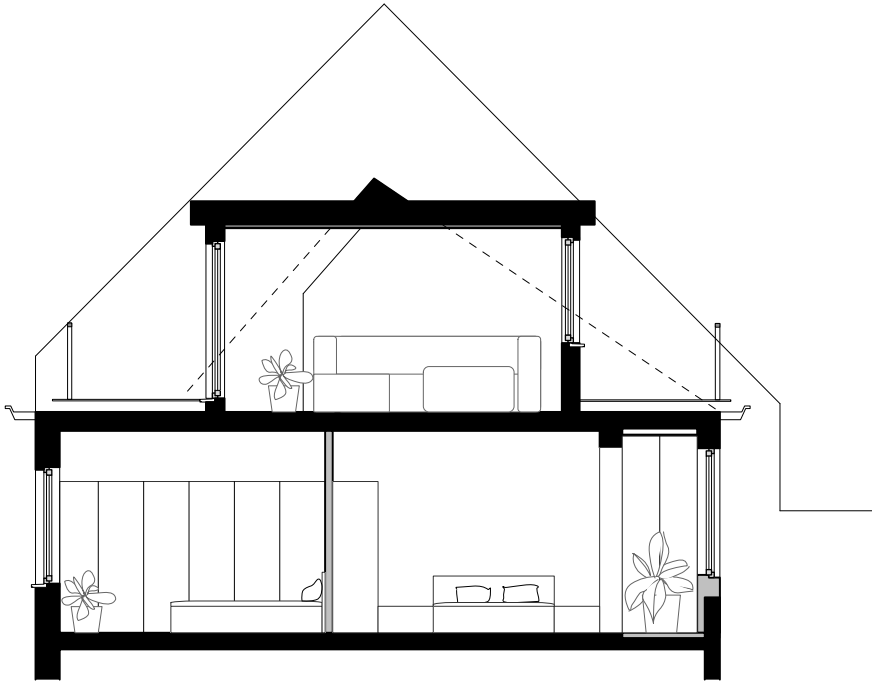
Plan R+2

# PROJET 4

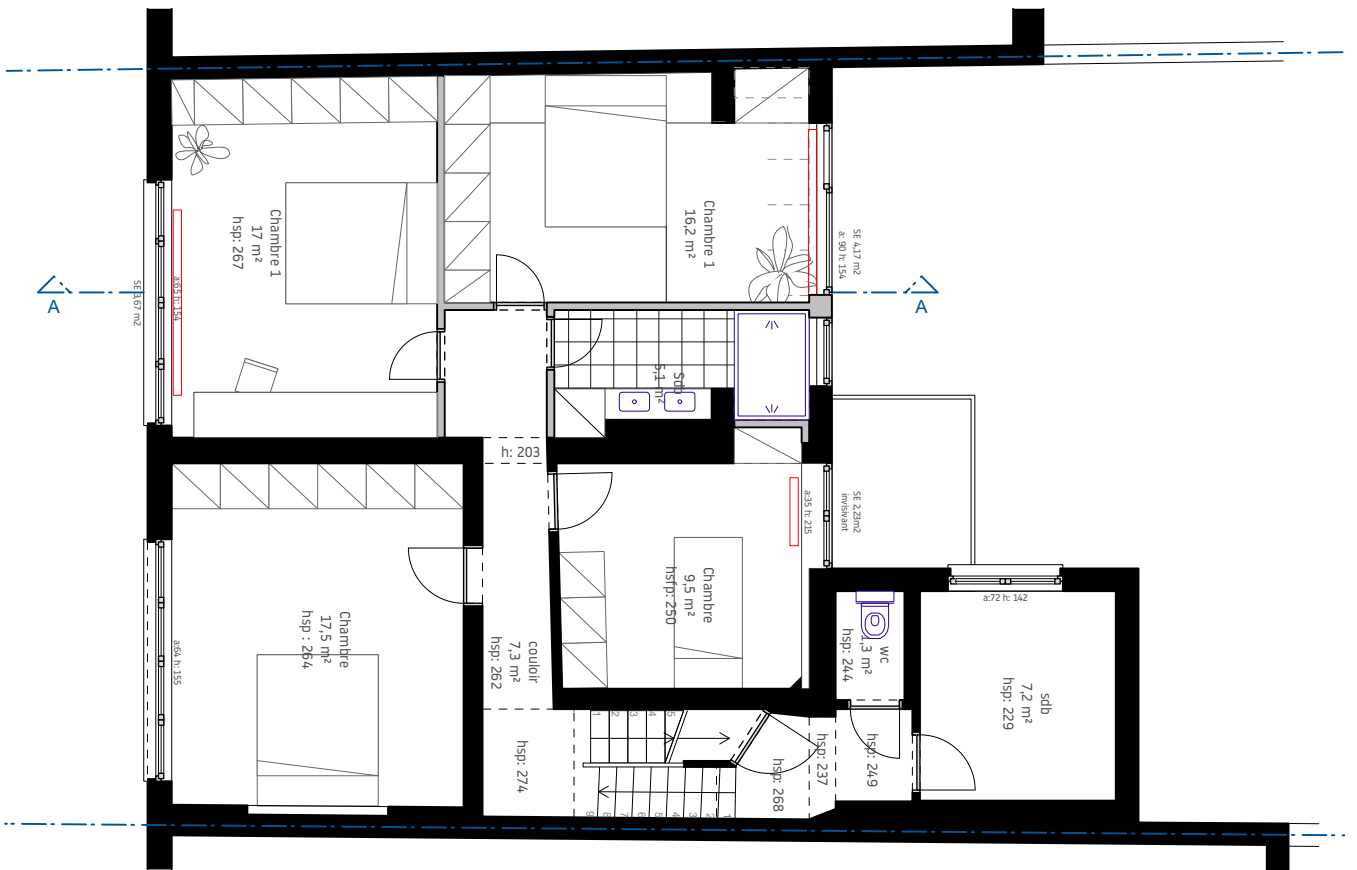
---



0 1 2 3 4m



Coupe AA

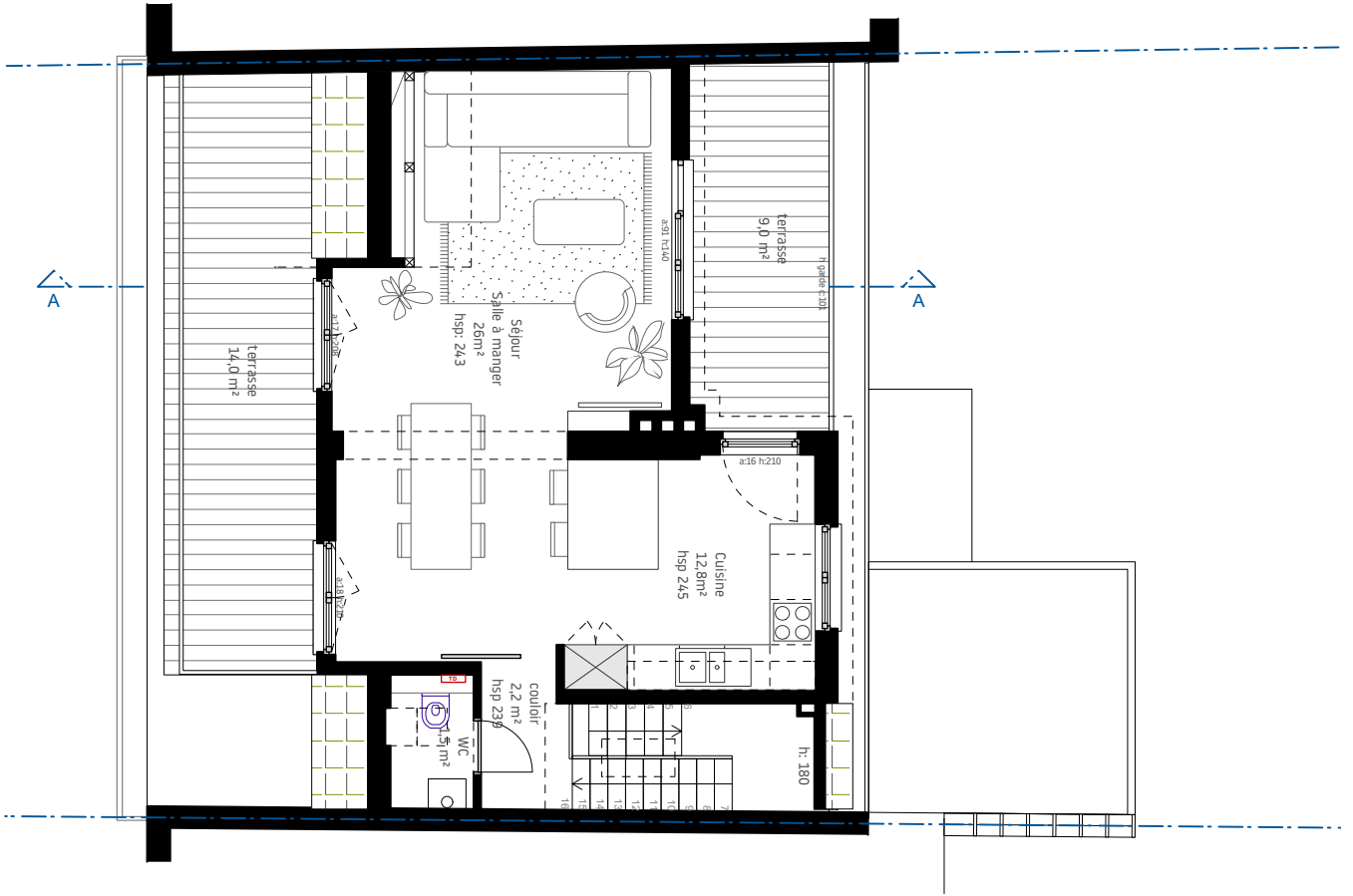


Plan R+2





0 1 2 3 4m



Plan R+3

# MOODBOARD

---

# **ESTIMATION - PROJET 2A**

---

POSTES	DESCRIPTIONS	Total
<b>DÉMOLITION</b>		2.500 € HTVA
DÉMONTAGE CHASSIS et PORTES	Démontage Châssis+porte chambre arrière + cagibi	
DÉMONTAGE CARRELAGE	Crédence cuisine	
DÉMONTAGE FAUX PLAFOND	Faux plafond bois – Balcon Modification Faux plafond séjour	
DÉMONTAGE DE LA CUISINE	Cuisine existante y compris evier, canalisations	
DÉMOLITION MURS EN MAÇONNERIE	Abaissement allège balcon Élargissement baie cagibi balcon Conteneur	
<b>GROS ŒUVRE</b>		3.000 € HTVA
NOUVELLE CHAPE	Sol ancien balcon : chape 6 cm	
REBOUCHAGE MAÇONNERIE	Rebouchage de baie cuisine/chambre	
DEPLACEMENT CHASSIS	Châssis cuisine – y compris démontage et ragréage	
SEUIL	Déplacement du seuil existant et suppression du couvre-mur	
ISOLATION INTERIEURE	Isolation allège cuisine Isolation plafond cuisine (ancien balcon)	
GARDE CORPS	Garde corps : lisse métallique - cuisine + CH	
<b>FINITIONS INT</b>		6.500 € HTVA
PLAFONNAGES	Nouveaux plafonnages : pourtour baies + cuisine - QP	
ENDUISAGE FIN	Enduisage fin : CH murs + plafond + cuisine – QP	
GAINÉ	Structure + isolation + gyproc – 8cm	
FAUX PLAFONDS	Nouveaux faux plafond cuisine (ancien balcon)	
CARRELAGE MURAL	Crédence cuisine	
REVETEMENTS DE SOL	Carrelage : Cuisine Moquette laine : CH arrière Plinthes	
TABLETTES DE FENÊTRE	Tablettes de fenêtre en chêne : cuisine	
PEINTURES	Peinture blanche sans COV : murs + plafonds	
<b>CUISINE</b>		13.000 € HTVA
CUISINE	Nouvelle Cuisine	
PLOMBERIE	Amenée d'eau / évacuations / ...	
<b>TECHNIQUES</b>		4.000 € HTVA
DEPLACEMENT RADIATEURS	Radiateurs existants à replacer + raccords réseau	
VENTILATION	Extracteurs – cuisine Tubage extraction jusqu'en façade arrière ou toiture	
ÉLECTRICITÉ	Modification réseau, tableau, prises, etc. (Hors luminaires) : Ch, Cuisine	
<b>INSTALLATION ET IMPRÉVUS</b>		5.000 € HTVA
ENTREPRISE & INSTALLATION DE CHANTIER	État des lieux, assurance, installation, équipement de sécurité, réservation voirie, gestion administratives,...	
IMPRÉVUS	Découverte en cours de chantier, demande du MO, demande de l'administration, etc.	
<b>BUDGET CONSTRUCTION</b>		<b>34.000 € HTVA</b>
TVA CONSTRUCTION		2.040 € TVA

NB

Cette liste est une estimation pour évaluer l'enveloppe budgétaire à prévoir par le MO.  
Elle est donnée à titre indicatif et devra faire l'objet d'une étude complète sur le projet définitif.