

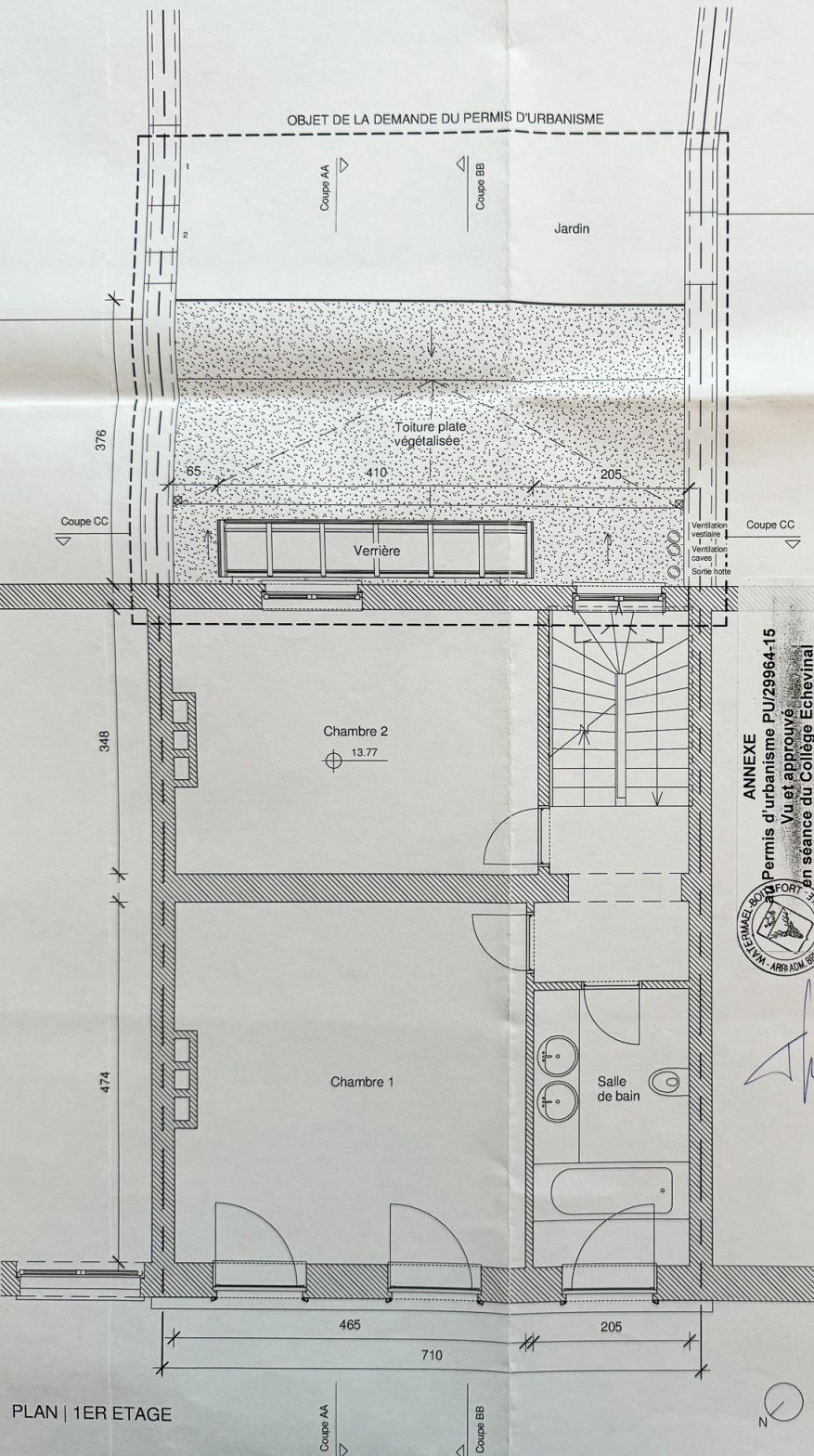
12
13

Nouvelle maçonnerie
Rehausse du mur mitoyen

N°83
PARCELLE CADASTRALE
N°D16466



OBJET DE LA DEMANDE DU PERMIS D'URBANISME



ANNEXE
Permis d'urbanisme PU/29964-15
Vu et approuvé
en séance du Collège Echevinal

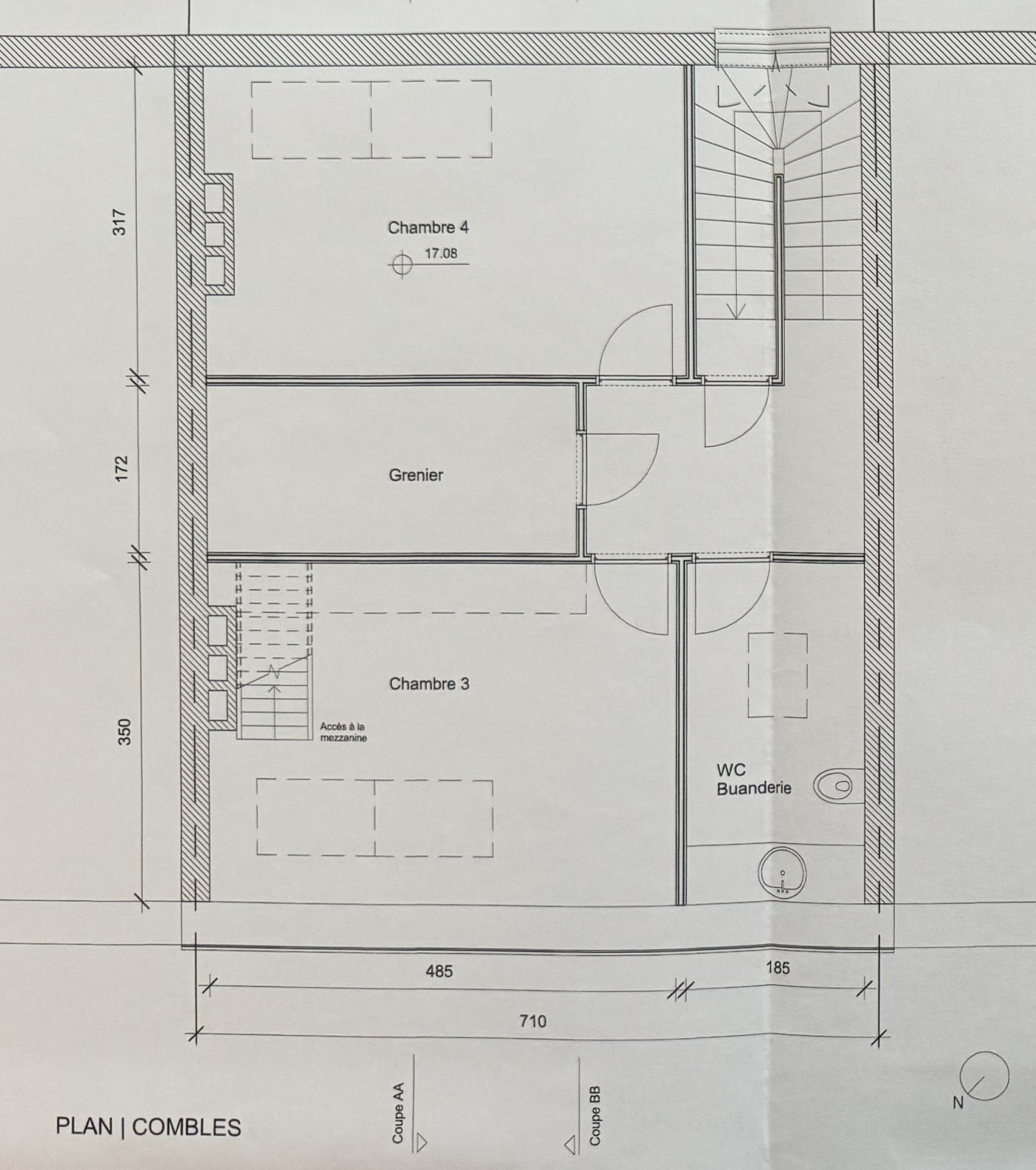


PLAN | 1ER ETAGE

Coupe AA

Coupe BB





317

172

350

Chambre 4

17.08

Grenier

Chambre 3

Accès à la mezzanine

WC
Buanderie

485

185

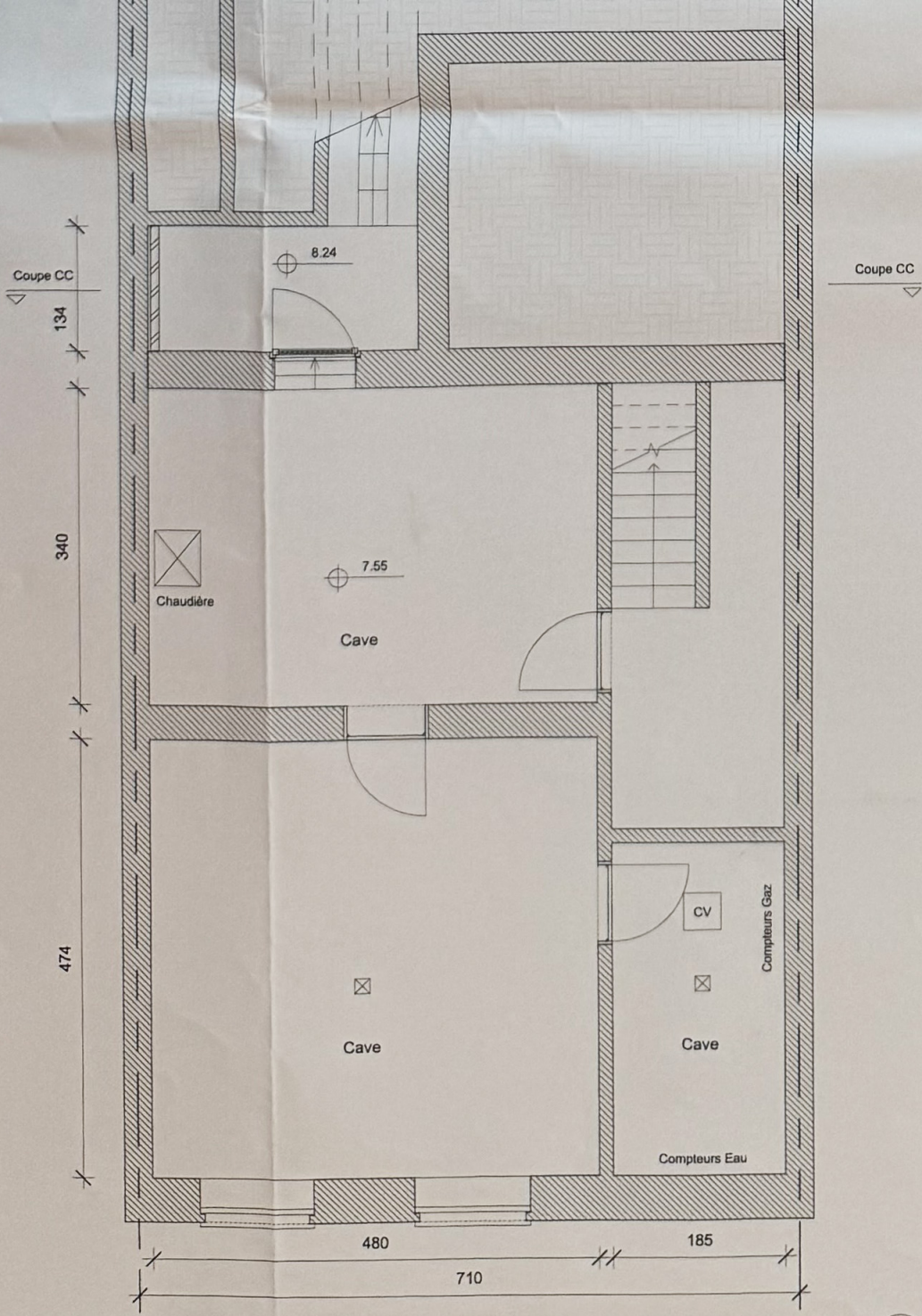
710

PLAN | COMBLES

Coupe AA

Coupe BB

N



Coupe CC

134

340

474

Coupe CC



Chaudière

8.24

7.55

Cave

Cave

CV

Compteurs Gaz

Cave

Compteurs Eau

480

710

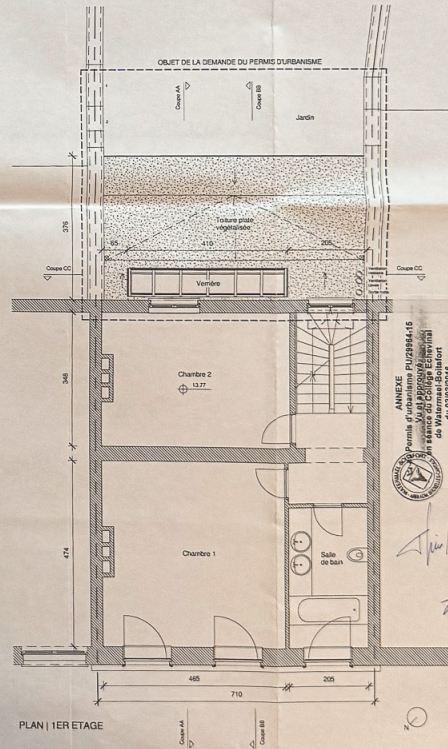
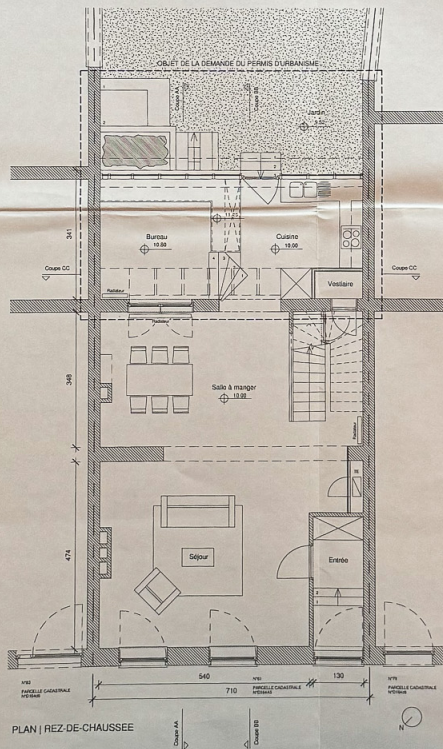
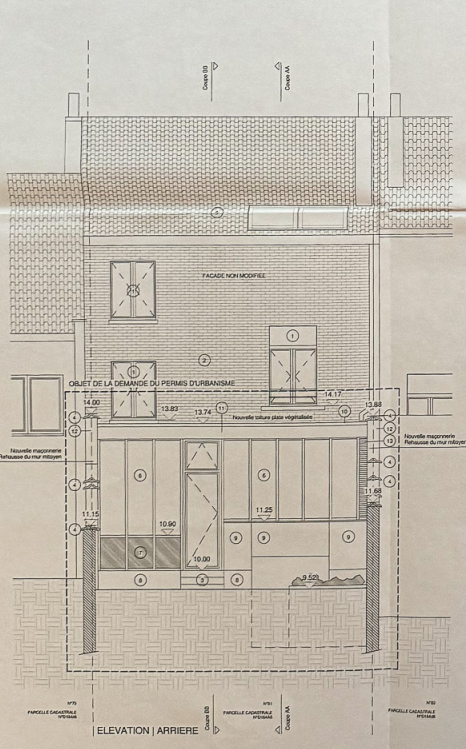
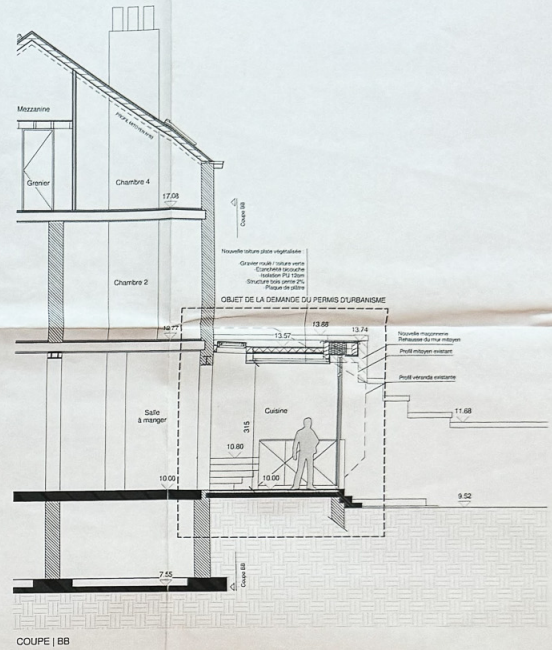
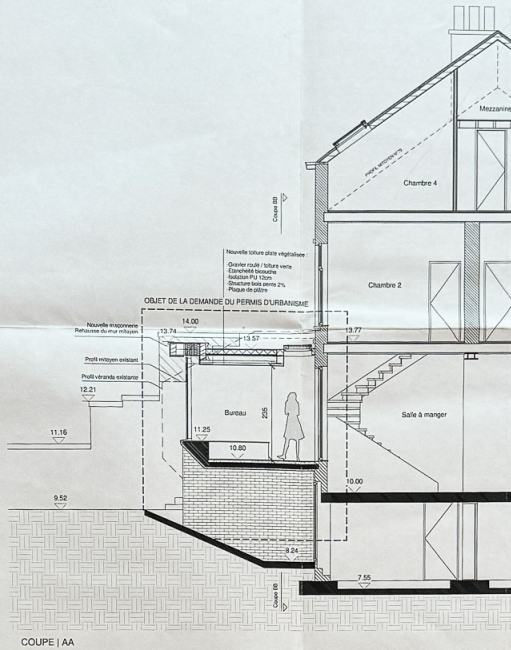
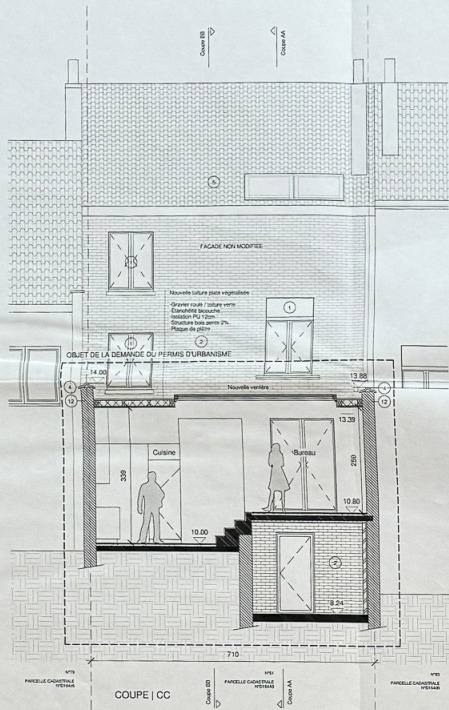
185

Coupe AA

Coupe BB



PLAN | SOUS - SOL



Matériaux de façade

- ① Menuiserie en bois peint - teinte noir - vitrage clair
- ② Maçonnerie traditionnelle en terre cuite - teinte rouge
- ③ Escalier en pierre bleue
- ④ Couvre-mur en grès vernissé
- ⑤ Tuiles en terre cuite - teinte rouge
- ⑥ Menuiserie en alu - teinte noir - vitrage clair
- ⑦ Vitrage orné - teinte gris foncé
- ⑧ Soubassement en pierre bleue
- ⑨ Enduit - teinte blanc
- ⑩ Couvre-mur en alu laqué - teinte noir
- ⑪ Plancher de bois en bois
- ⑫ Maçonnerie en brique - pierre teinte classique à l'ancienne
- ⑬ Grille de ventilation

Item	Date	Modifications	Author
A			
B			
C			
D			
E			
F			
G			

Prêt
Transformation d'une maison unifamiliale
 Rue du Bien Fiane 81
 1170 Watermaal-Botstort

Maître d'ouvrage
 [Signature]

Architecte
DE FOUR Architectes sprl
 Av. Welemaers Cuypens 45/8
 1100 Brussels
 02/575.75.22 | defour@defour-galant.be

DEMANDE DE PERMIS D'URBANISME		
Date	15/08	Situation
Plan	PLANS COUPES ELEVATIONS	proposée
Échelle	1:50	Plan N°
		Notes
		3/3

Matériaux de façade

- 1 Menuiserie en bois peinte - teinte noir - vitrage clair
- 2 Maçonnerie traditionnelle en terre cuite - teinte rouge
- 3 Escalier en pierre bleue
- 4 Couvre-mur en grès vernissé
- 5 Tuiles en terre cuite - teinte rouge

- 6 Menuiserie en alu - teinte noir - vitrage clair
- 7 Vitrage émaillé - teinte gris foncé
- 8 Soubassement en pierre bleue
- 9 Enduit - teinte blanc
- 10 Couvre-mur en alu laqué - teinte noir
- 11 Planche de rive en bois
- 12 Maçonnerie en brique - teinte teinte identique à l'existante
- 13 Grille de ventilation

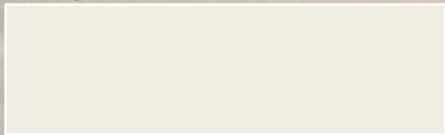
Index	Date	Modifications	Auteur
A			
B			
C			
D			
E			
F			
G			

Projet

Transformation d'une maison unifamiliale

Rue du Bien-Faire 81
1170 Watermael-Boitsfort

Maître d'ouvrage



Architecte

DE FOUR Architectes sprl

Av. Wilemans Ceuppens 45/8
1190 Bruxelles

02/375.75.22 j.defour@defour-galand.be

DEMANDE DE PERMIS D'URBANISME

Dossier

15/288

Date

30/11/2015

Echelle

1 : 50

**PLANS
COUPES
ELEVATIONS**

Situation
projetée

Plan N°

3/3

Index

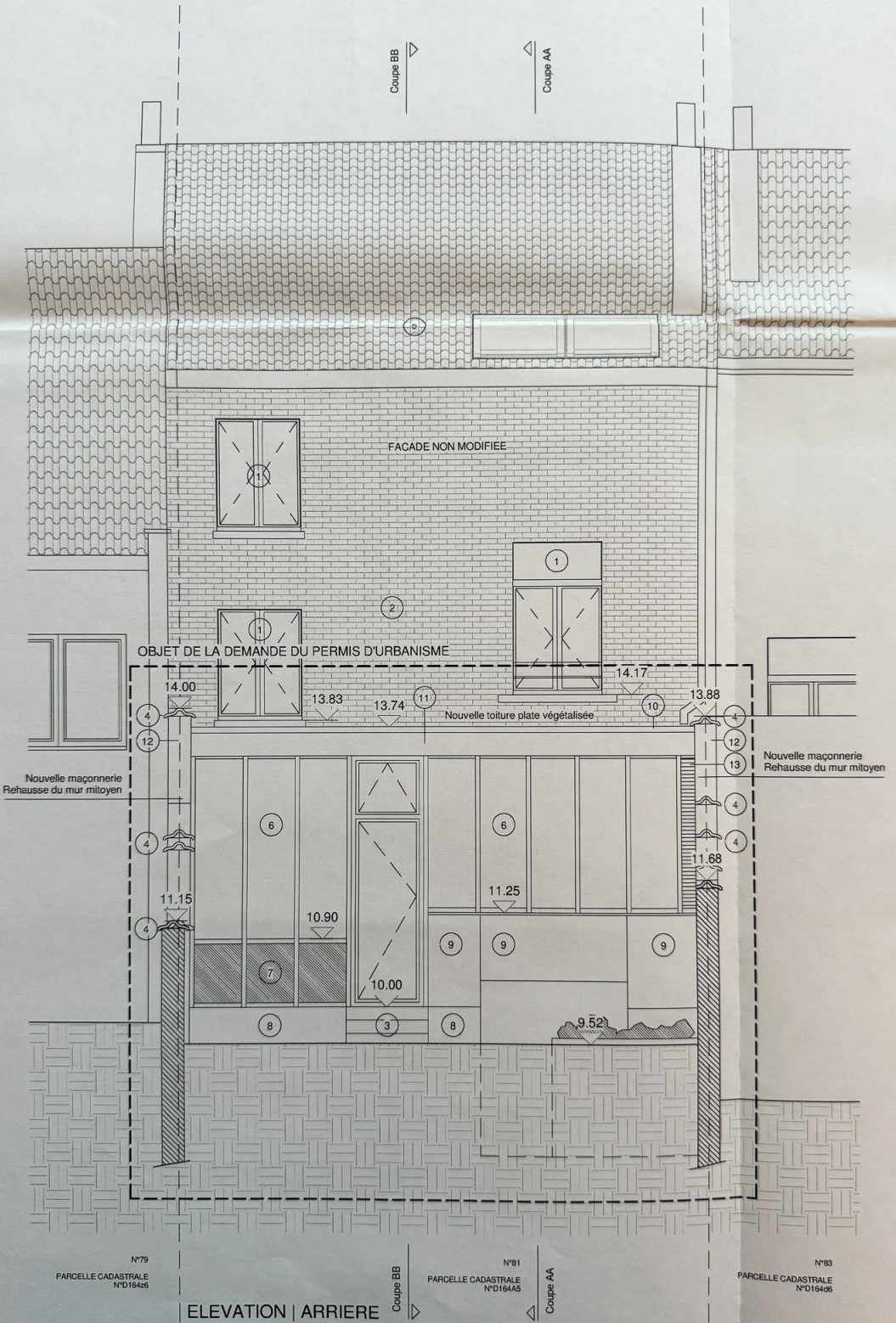
Ø

Coupe CC

ANNEXE

Permis d'urbanisme PU/29964-15
Vu et approuvé
en séance du Collège Echevinal
de Watermael-Boitsfort
du 02/02/2016





Coupe BB

Coupe AA

FACADE NON MODIFIEE

OBJET DE LA DEMANDE DU PERMIS D'URBANISME

Nouvelle toiture plate végétalisée

Nouvelle maçonnerie
Rehausse du mur mitoyen

Nouvelle maçonnerie
Rehausse du mur mitoyen

N°79
PARCELLE CADASTRALE
N°D16446

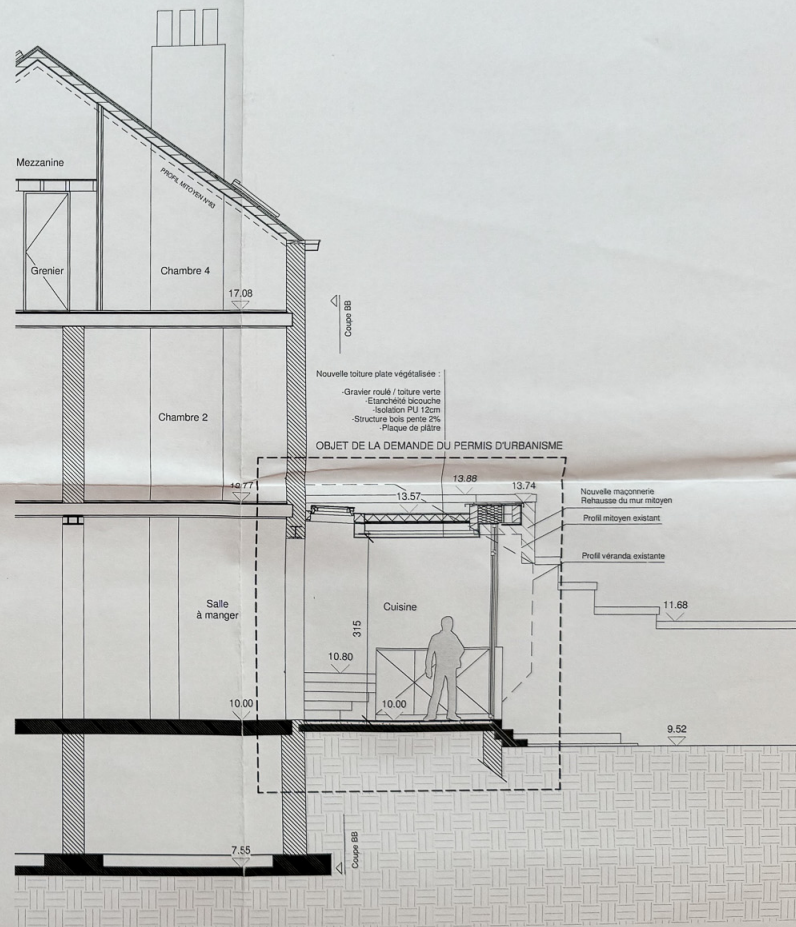
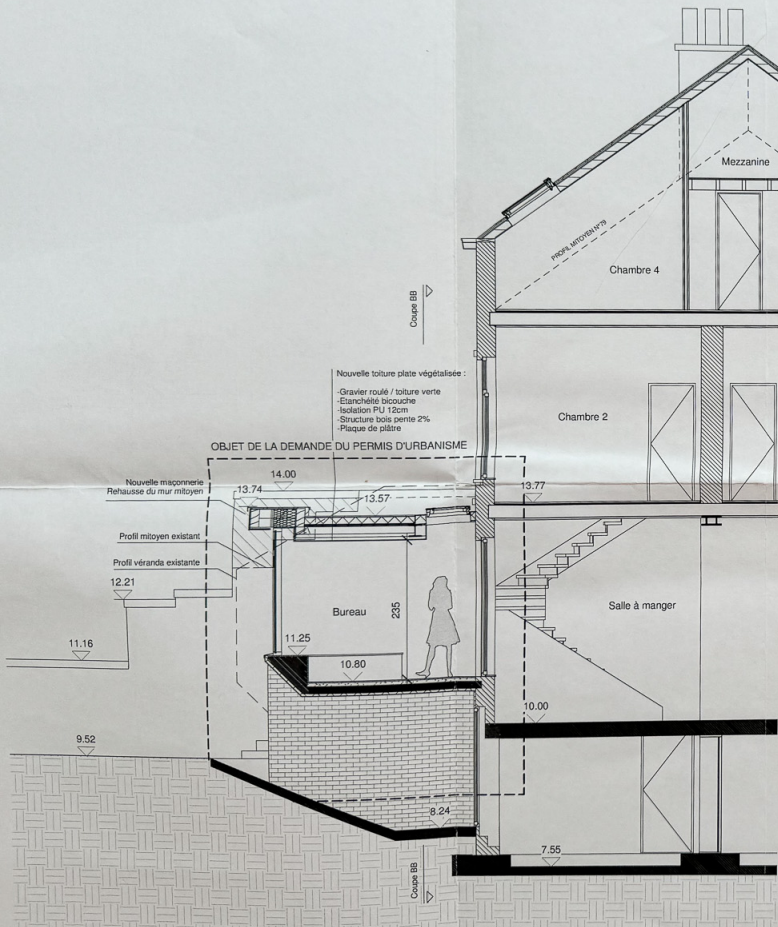
N°81
PARCELLE CADASTRALE
N°D16445

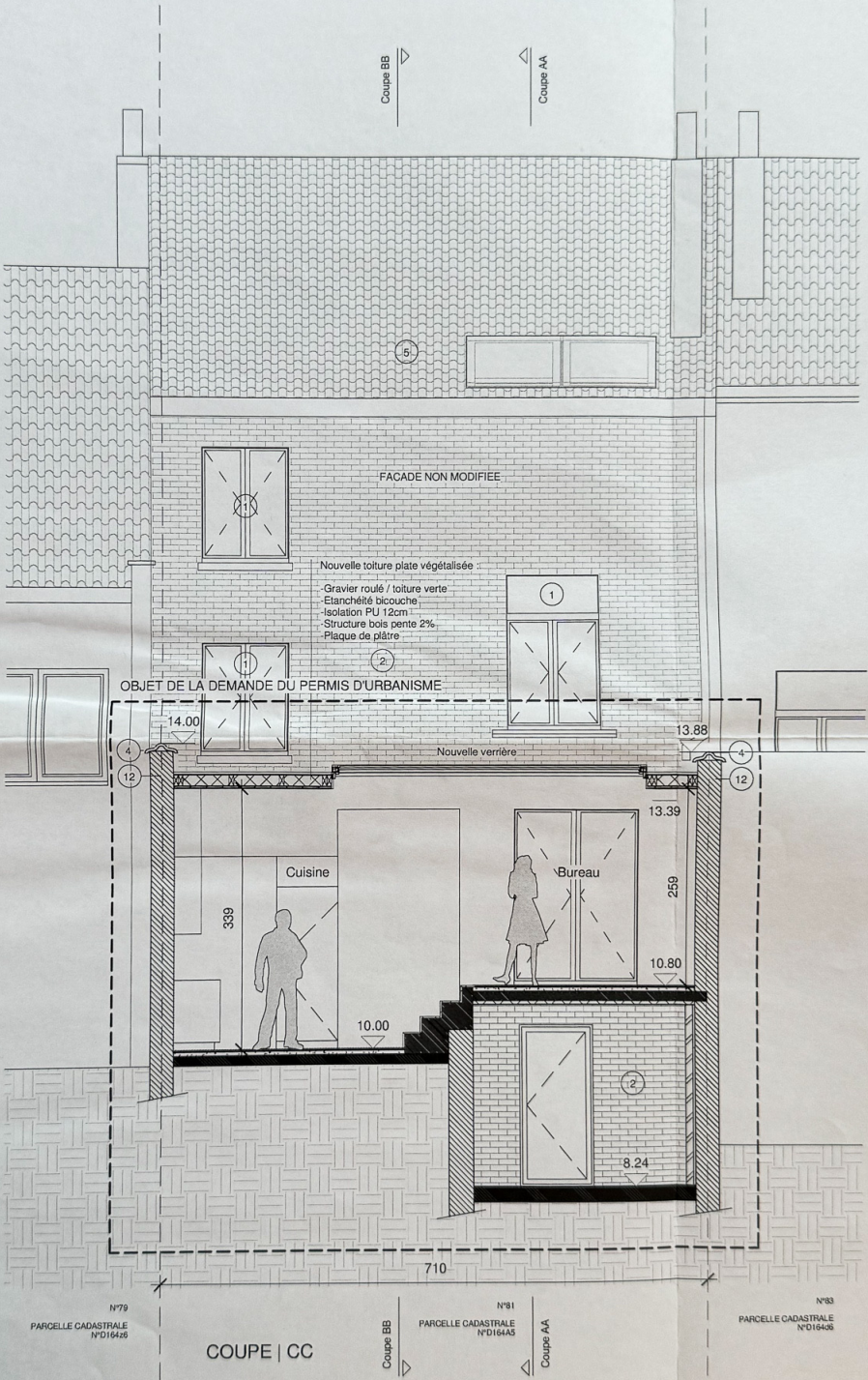
N°83
PARCELLE CADASTRALE
N°D16446

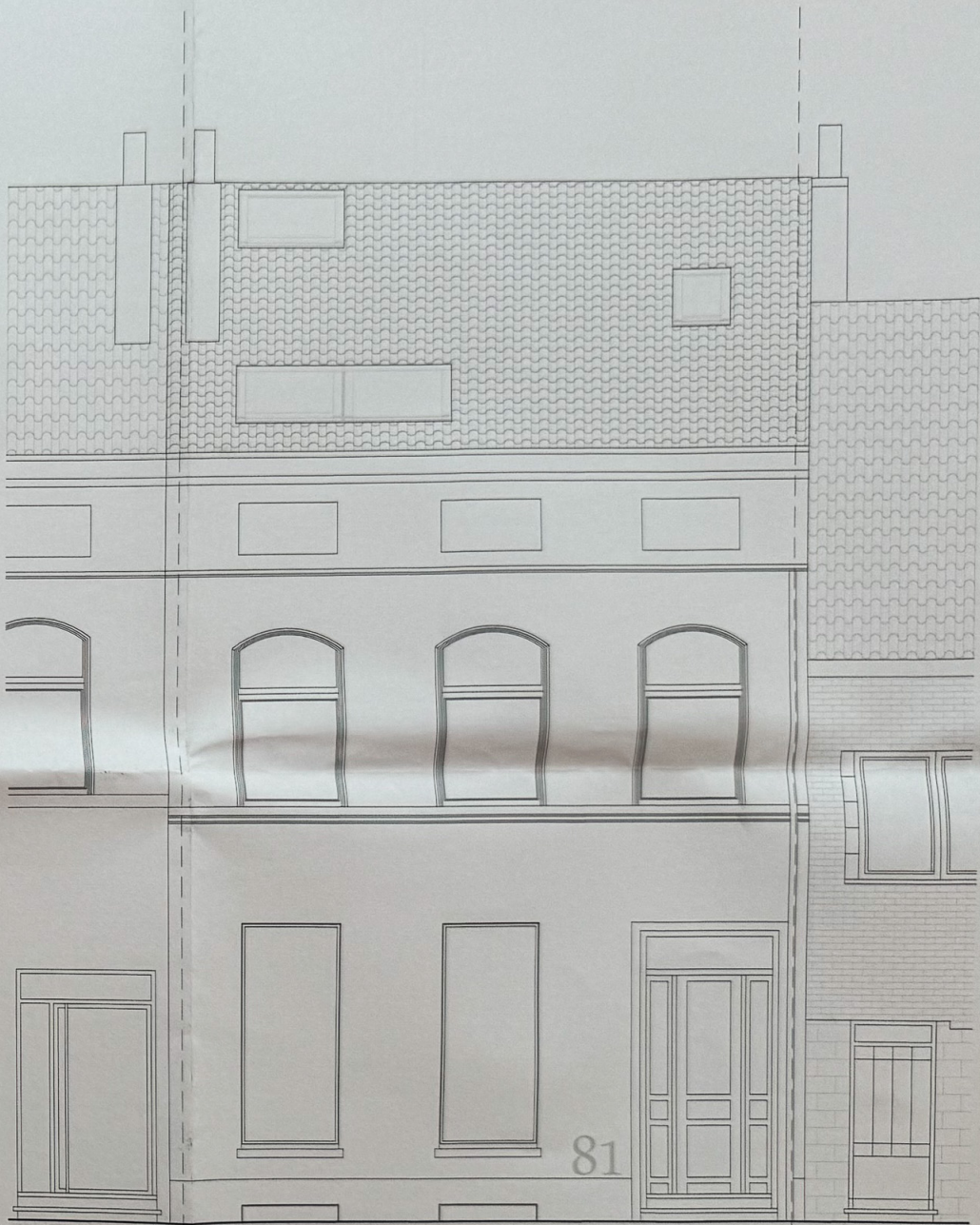
ELEVATION | ARRIERE

Coupe BB

Coupe AA







N°83
PARCELLE CADASTRALE
N°D16446

N°81
PARCELLE CADASTRALE
N°D16445

N°79
PARCELLE CADASTRALE
N°D16448

710

81

ELEVATION | AVANT INCHANGEE